

# ReLambro S

# E

**Rete ecologica Lambro  
metropolitano  
e Servizi Ecosistemici a  
Sud Est:  
verso il miglioramento  
del capitale naturale**

Bando Capitale Naturale 2018 – Fondazione Cariplo

### Scenario strategico di riferimento:

Contratti di Fiume

Progetti Strategici di sottobacino del fiume Lambro

### ReLambro – studio di fattibilità

FC bando 2012 «Connessione ecologica»

- Tempi: 2012 – 2014
- Budget totale: € 231.000 (contributo FC: 130.000, cofinanziamento: € 101.000)

### VOLARE – studio di fattibilità

FC – bando 2014 «Connessione ecologica »

- Tempi: 2015 – 2016
- Budget totale: € 166.000 (contributo FC: 90.000, cofinanziamento: € 76.000)

### ReLambro 2 – fase attuativa

FC – bando 2015 «Connessione ecologica – interventi realizzativi»

- Tempi: 2016 – in corso (termine 2020)
- Budget totale: € 614.000 (contributo FC: 470.000, cofinanziamento: € 144.000)

# ReLambro SE

Il territorio di progetto



## ReLambro + VOLARE

- Sistema ampio (bando)
- Concreto

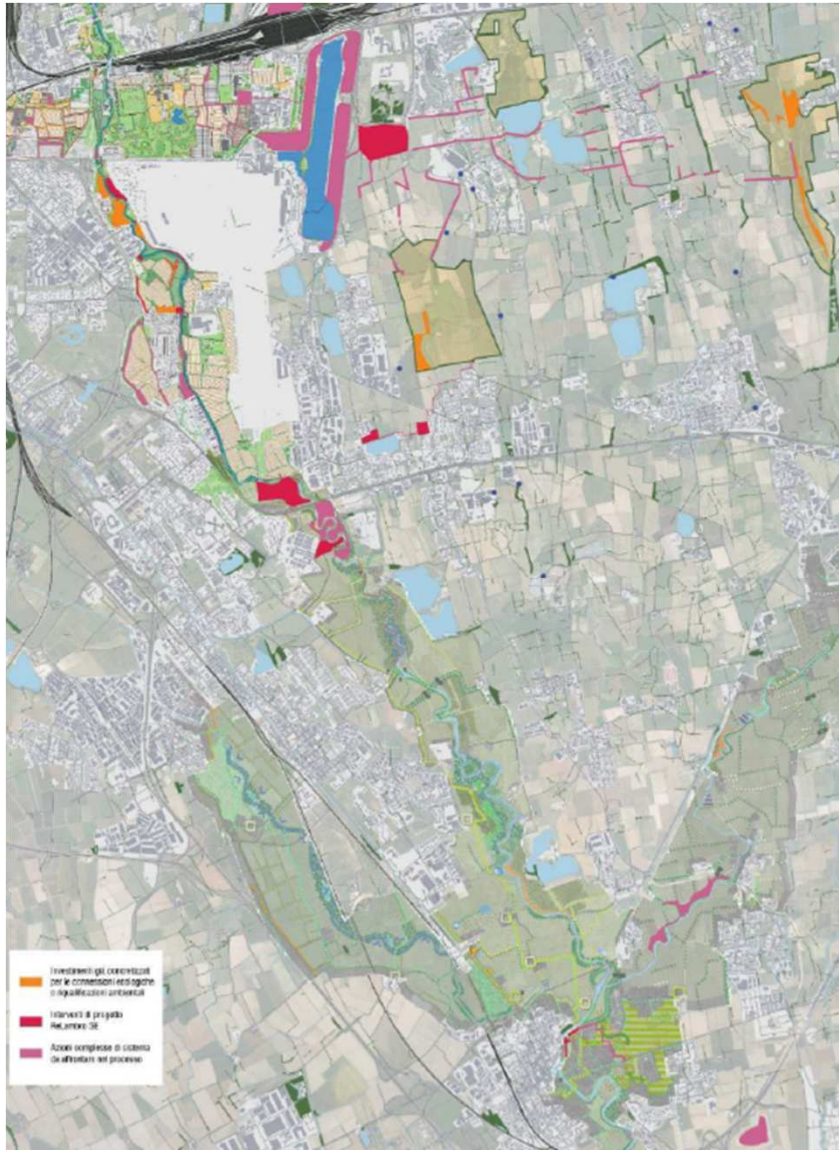
**ReLambro:** corridoio fluviale dall'interruzione infrastruttura ferroviaria Lambrate verso sud

**VOLARE:** corridoio Lambro e Addetta da San Donato M.se a Melegnano

**Sistema aree naturalistiche a elevata importanza**  
verso Est → SIC Sorgenti della Muzzetta

# ReLambro SE

Il partenariato



**Partnership salda e che si riconosce come ruoli e funzioni**

- ❖ ERSAF (capofila)
- ❖ Parco Nord Milano (gestore area Forlanini)
- ❖ INU
- ❖ Politecnico di Milano – DASTU
- ❖ Legambiente Lombardia
- ❖ Associazione Grande Parco Forlanini
- ❖ UniMI – DiSPA
- ❖ CNR – IRSA
- ❖ Comune di Milano
- ❖ Comune di Segrate
- ❖ Comune di San Donato Mil.se
- ❖ Comune di Peschiera Borromeo
- ❖ Comune di Melegnano

**Verso la costruzione di una rete attoriale di processo**

### IL BISOGNO:

- il fiume Lambro -> unico corso d'acqua milanese che scorre a cielo aperto, elemento naturale in grado di fornire un fondamentale contributo ecologico
- necessità di migliorare la qualità ecologica e la connessione degli ambiti naturali
- importanza di potenziare la connessione lungo l'asse nord-sud, sviluppando il collegamento verso est (territorio meno antropizzato e a carattere più naturale)

### GLI OBIETTIVI DELLA STRATEGIA:

- definire il capitale naturale come dimensione urbana e periurbana
- porre il capitale naturale al centro di iniziative e politiche in modo non frammentato
- mantenere le funzioni ecologiche in ambito metropolitano
- promuovere un cambiamento culturale verso l'importanza del capitale naturale

### LE FINALITÀ:

- **Risolvere** concretamente gli ostacoli prodotti dai nodi infrastrutturali e/o deframmentare con obiettivi di connessione ecologica
- **Rafforzare** e completare la fragile continuità naturalistica lungo il fiume (potenziamento copertura forestale, ripristino continuità di siepi e filari, riqualificazione di ambiti spondali, ecc.)
- **Ridurre** la banalizzazione degli ecosistemi lungo rogge e percorsi
- **Promuovere** una maggiore attenzione alle trasformazioni del territorio in ottica di valorizzazione del capitale naturale

# ReLambro SE

L'articolazione in azioni

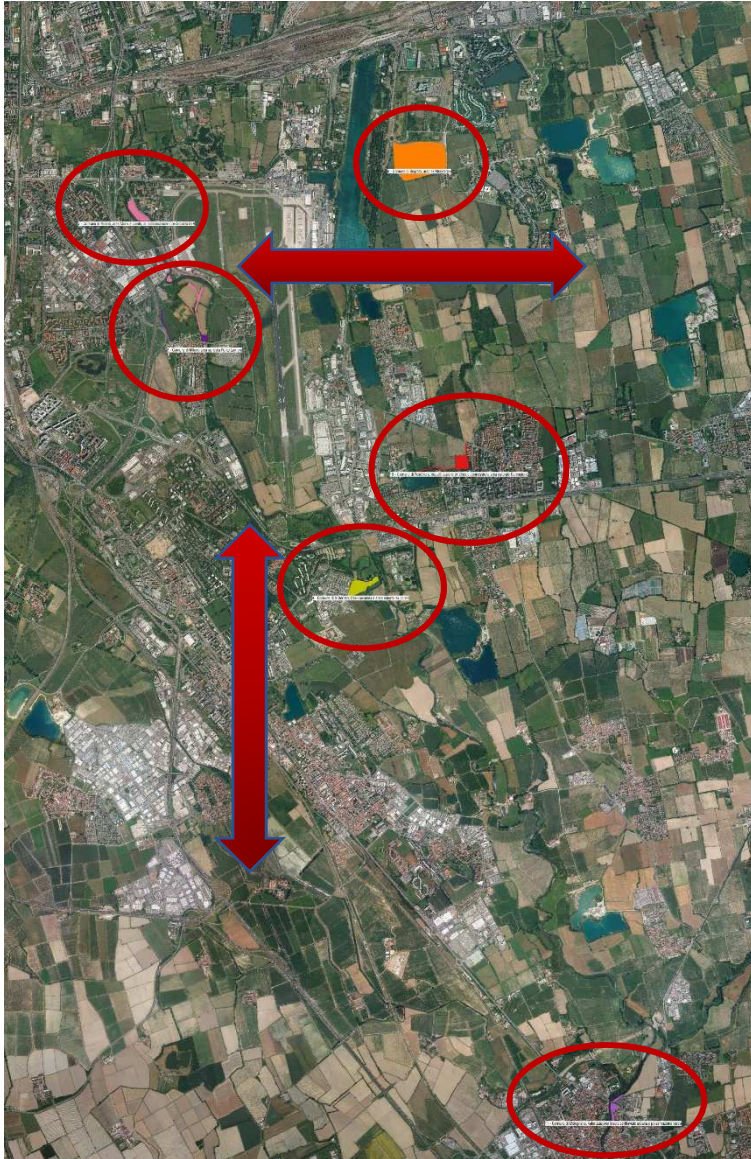
AZIONE 1 – Coordinamento tecnico scientifico e gestionale
AZIONE 2 – Comunicazione e coinvolgimento attivo
AZIONE 3 – Attivazione di processi integrati
AZIONE 4 – Valutazione del capitale naturale attraverso i Servizi Ecosistemici
AZIONE 5 – Monitoraggio delle componenti floro/faunistiche
AZIONE 6 – intervento Comune di Segrate, area ex Mondadori
AZIONE 7 – intervento Comune di Milano, area Monluè Linate, in collaborazione con SEA prime s.p.a.
AZIONE 8 – intervento Comune di Milano area agricola Ponte Lambro
AZIONE 9 – intervento Comune di S.Donato, Oasi Levadina e anse naturali ex canile
AZIONE 10 – intervento Comune di Peschiera, riqualificazione ex circo e connessione area naturale Carengione
AZIONE 11 - intervento Comune di Melegnano, valorizzazione fascia perfluviale urbana e preservazione varco.

Azioni di sistema funzionali alla realizzazione degli interventi e all'attivazione delle sinergie future

Interventi realizzativi che devono anche proporre soluzioni tecniche innovative e rilevanti rispetto alle azioni di sistema

# ReLambro SE

## Gli interventi realizzativi



### Il perché della scelta delle aree di progetto

- connessione N-S e E-O
- disponibilità certa delle aree
- situazioni immediatamente affrontabili con disponibilità di risorse da investire
- interventi come modelli, di carattere prototipale
- interventi cerniera di situazioni/trasformazioni future significative e di investimenti già fatti da intercettare e orientare
- possibilità di attivazione processo e coinvolgimento attori significativi per soluzioni e/o future sinergie di sistema
- **accrescimento dell'attenzione al valore ecologico**

# ReLambro SE

---

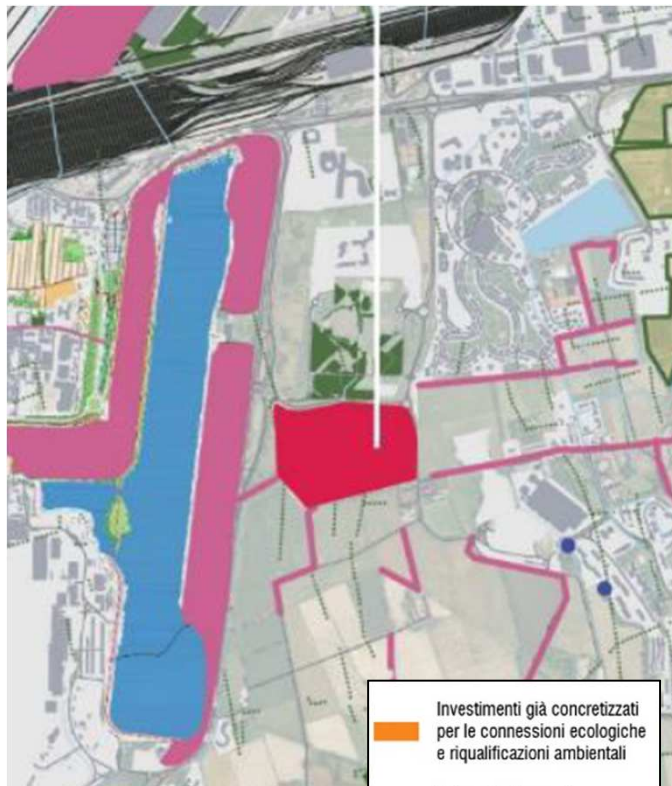
Il punto di vista dei partner



# ReLambro SE

Gli interventi realizzativi

**Azione 6:** *Intervento area di tutela ambientale in comune di Segrate, area ex Mondadori*



## Caratterizzazione intervento:

- presidio e tutela ambientale
- superamento di grandi arterie infrastrutturali
- orientamento di grandi processi di urbanizzazione con funzione ecologica

## Opportunità:

- investimenti sviluppati in area IBM
- interventi di sistemazione e miglioramento sviluppati in area Bosco della Besozza

## Sinergie da sviluppare:

- valorizzazione Bosco del Carengione
- orientamento trasformazioni Accordo Westfield in area nord scalo Segrate
- riqualificazione forlanini e ponte verso idroscalo
- Altre ?

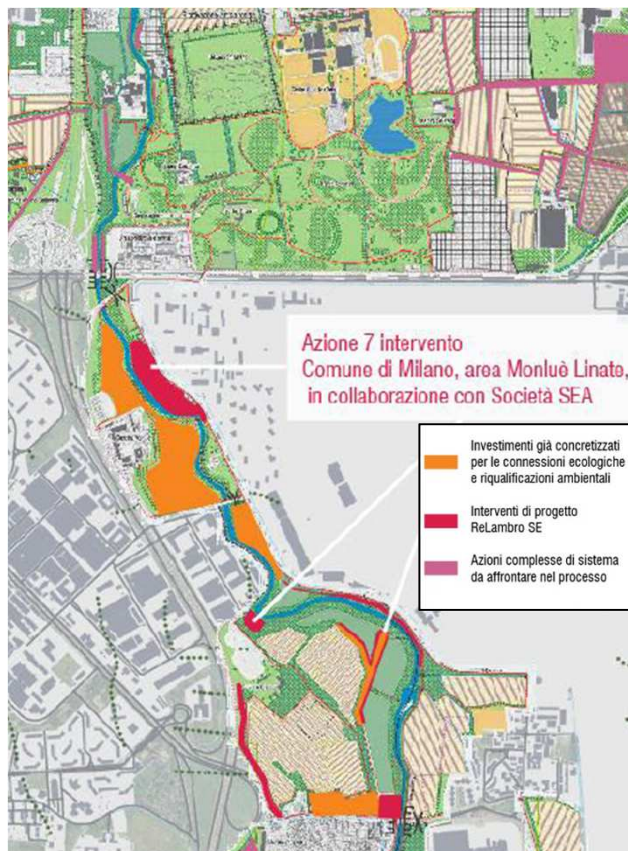
**Budget:** € 279.500,00

**Soggetto attuatore:** Parco Nord Milano

# ReLambro SE

## Gli interventi realizzativi

**Azione 7:** *Intervento in Comune di Milano, area Monluè Linatè, in collaborazione con Società SEA – Società Esercizi Aeroportuali per il ripristino e il recupero della connessione ecologica a seguito di importanti opere idrauliche*



### Caratterizzazione intervento:

- miglioramento ecosistemico e supporto biodiversità a seguito di realizzazione opere idrauliche
- superamento frammentazione
- sviluppo di integrazioni progettuali e ricucitura corridoio ecologico

### Opportunità:

- investimenti per realizzazione percorsi fruitivi ambito Forlanini
- riqualificazione ascia aeronautica
- ponte Monluè

### Sinergie:

- riqualificazione ambientale ambito Monluè
- orientamento strategie urbanistiche fruitive
- deframmentazione varco Forlanini
- ripensamento ruolo infrastruttura viabilità con finalità ecosistemiche

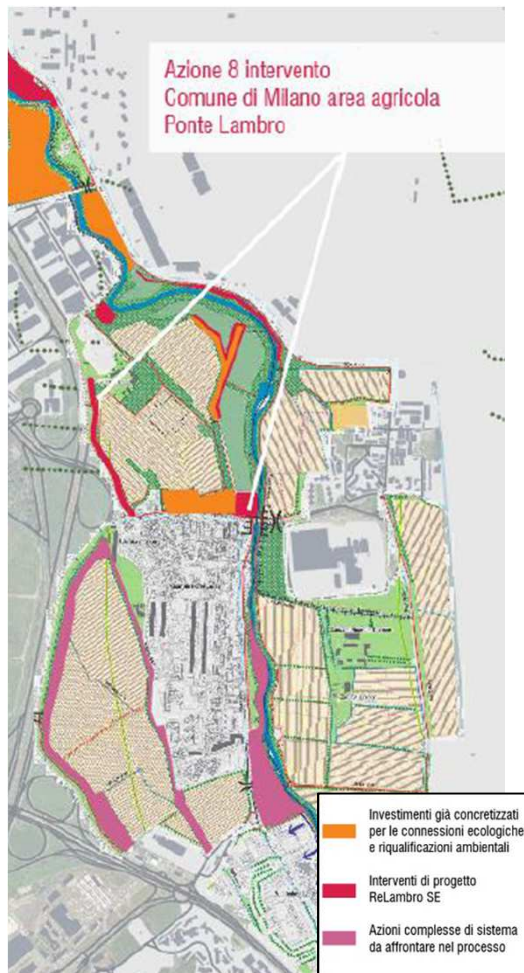
**Budget:** € 90.327,81

**Soggetto attuatore:** Ersaf in collaborazione con Società SEA

# ReLambro SE

## Gli interventi realizzativi

**Azione 8: Intervento  
Comune di Milano area  
agricola Ponte Lambro**



### Caratterizzazione intervento:

- importanza strategica aree agricole in contesto antropizzato
- trasformazioni idrauliche e valutazione efficacia o impatto su CN
- creazione strategie per convenzioni sostenibili tra gestori agricoli e amministrazioni

### Opportunità:

- investimenti recenti per abbattimento aree ex ecomostro
- valorizzazione elementi naturali esistenti (ripristino fontanili, aste e creazione arbusteto)

### Sinergie:

- integrazione con realizzazione parco fruitivo Vittorini
- riqualificazione e deimpermeabilizzazione area parcheggio ingresso Vittorini
- ripensamento del rapporto e ruolo degli agricoltori nella gestione aree agricole ad lato valore di naturalità

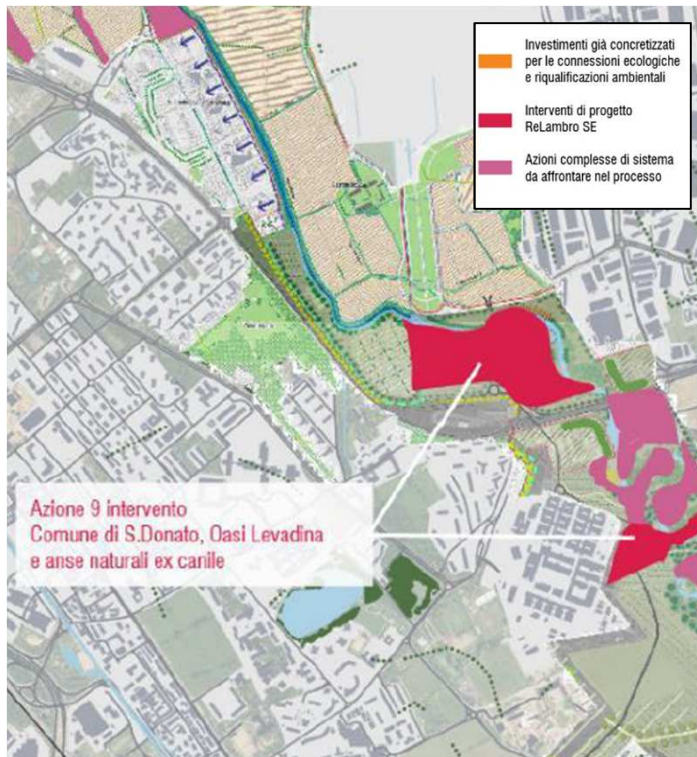
**Budget: € 37.500**

**Soggetto attuatore: ERSAF**

# ReLambro SE

Gli interventi realizzativi

**Azione 9: intervento Comune di S. Donato, Oasi Levadina e anse naturali ex canile**



## Caratterizzazione intervento:

- progettazione ambiti marginali ad alto valore naturalistico
- rafforzamento ambientale in contesti di infrastrutture viabilistiche e vincoli aeroportuali
- forte sinergia e legame con le azioni di monitoraggio
- integrazione e coordinamento a livello extra-comunale per preservazione e tutela anse fluviali

## Opportunità:

- investimenti per valorizzazione Oasi Levadina e compensazioni ambientali da costruzione centralina

## Sinergie:

- definizione nuovo svincolo Paullese con riqualificazione intersezione fiume-infrastruttura viaria.

**Budget:** € 109.474,98

**Soggetto attuatore:** ERSAF

# ReLambro SE

## Gli interventi realizzativi

**Azione 10: Intervento Comune di Peschiera, riqualificazione ex circo e connessione area naturale Carengione**

### Caratterizzazione intervento:

- valorizzazione connessioni tra importanti ambiti naturali
- forte impatto sulla popolazione
- attivazione e coinvolgimento verso nuova visione di valorizzazione del Capitale Naturale

### Opportunità:

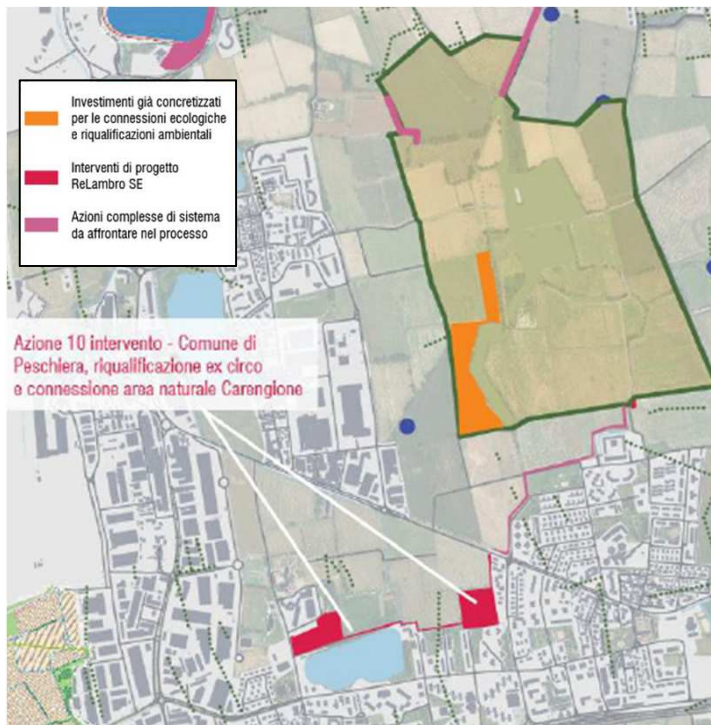
- messa a sistema risorse e investimenti di recente concretizzazione (interni all'area Carengione -> da compensazioni e bilancio partecipativo)
- integrazione infrastrutturazione verde e riqualificazione di ambiti dal degrado alla naturalità

### Sinergie:

- ulteriore valorizzazione delle connessioni ecosistemiche attorno al Carengione nelle aree agricole limitrofe, verso nord e verso est
- valorizzazione connessioni da/verso Segrate direzione N>S

**Budget:** € 103.347,93

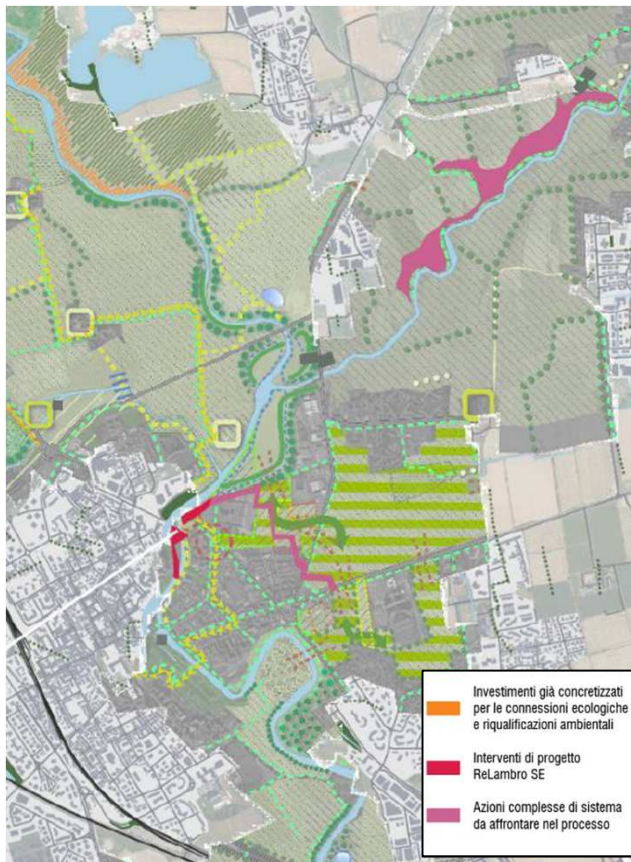
**Soggetto attuatore:** ERSAF



# ReLambro SE

Gli interventi realizzativi

**Azione 11:** intervento Comune di Melegnano, valorizzazione fascia perfluviale urbana e preservazione varco



## Caratterizzazione intervento:

- rafforzamento percezione pubblica dell'importanza del capitale naturale
- occasione ampia di divulgazione e sensibilizzazione
- opportunità di lavorare sui servizi ecosistemici legati al tema fruizione, paesaggio e benessere popolazione
- attivazione partecipazione nella cura degli spazi ambientali

## Opportunità:

- mantenimento del varco in area Vizzolo con un intervento di rinaturalizzazione

## Sinergie:

- investimenti per recupero fruitivo asta del fiume lungo ambito urbanizzato

**Budget:** € 56.912,70

**Soggetto attuatore:** ERSAF

- strumento utile, concreto e di sistema
- carattere di innovazione (es. sperimentazione sistemi attivi esistenti)
- forte integrazione con gli interventi e con lo studio/monitoraggio delle componenti naturalistiche
- sviluppo di un sistema di valutazioni di supporto e guida per le trasformazioni e le situazioni sul lungo periodo

- strumento che aiuti a costruire un sistema di conoscenze strutturato sull'area del corridoio del Lambro e di sistema a partire dai monitoraggi ReLambro 2 e VOLARE
- integrazione con lo studio dei servizi ecosistemici
- strumento utile per valutare l'efficacia degli interventi realizzativi



- approccio non solo legato ai singoli interventi
- modalità di comunicazione di tipo innovativo e attrattivo
- coinvolgimento di un pubblico ampio, non limitato ai diretti interessati delle azioni di progetto
- strategia complessa, ragionata con ampio respiro e non solo sui singoli casi/interventi

# ReLambro SE

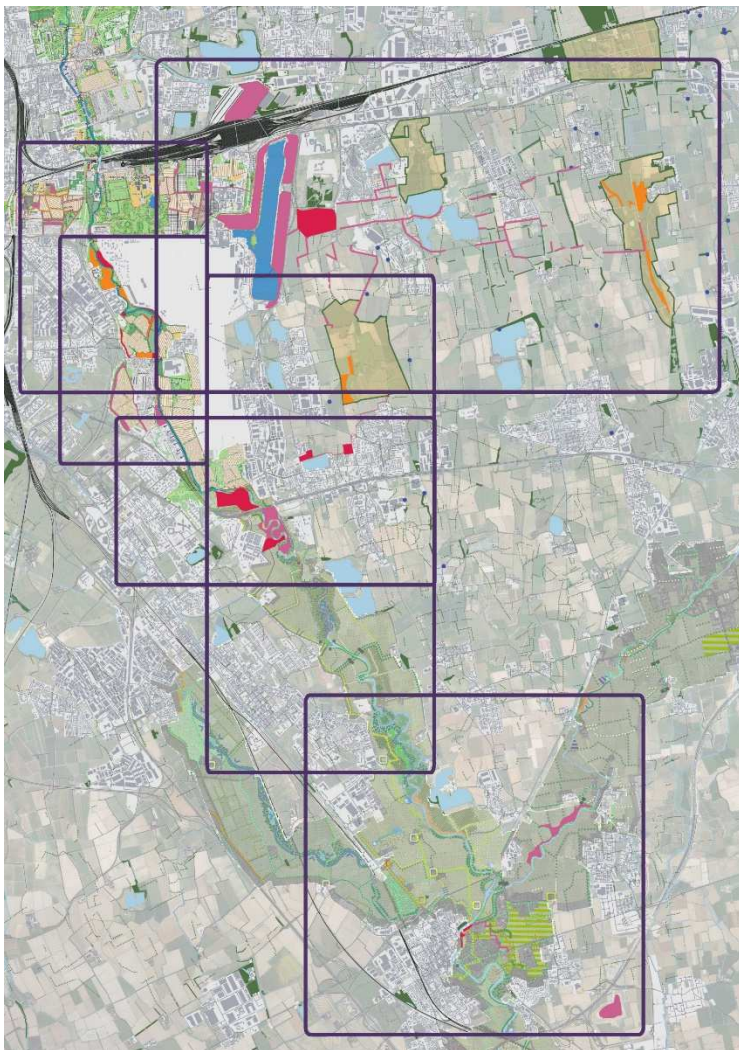
Attivazione di processi integrati

---

- interazione diretta sulle situazioni di trasformazione e orientamento per sviluppo sinergie future
- attivazione di processi di collaborazione
- integrazione delle azioni di progetto e dei risultati per attivazione sinergie
- esiti? strumenti?

# ReLambro S

E



grazie dell'attenzione

[Enrico.calvo@ersaf.lombardia.it](mailto:Enrico.calvo@ersaf.lombardia.it)

[daniela.masotti@ersaf.lombardia.it](mailto:daniela.masotti@ersaf.lombardia.it)

Bando Capitale Naturale 2018 – Fondazione Cariplo