



La vision, gli obiettivi, le linee di azione

DEL PROGETTO STRATEGICO DI SOTTOBACINO

OLONA-BOZZENTE-LURA-LAMBRO MERIDIONALE

18 febbraio 2021

Il quadro logico

Macro - Obiettivi strategici

Qualità dell'acqua



Regime idrico (portata) naturale



Qualità morfologica/ecologica dei CI e della vegetazione riparia/corridoio ecologico



Fruizione



Paesaggio e qualità estetica



Consapevolezza sociale del valore del fiume e del suo territorio



Fornire acqua per i diversi usi

Riduzione del rischio idraulico e da erosione

Minimizzare i costi (CAPEX e OPEX)

Misure

Adattamento al CC

Monitoraggio continuo e partecipato

Interventi integrati e multifunzionali

Produzione agricola di qualità/riduzione impatti attività agricola

Ecoturismo/cicloturismo/integrazione con mobilità classica

Gestione della rete irrigua

Completamento depurazione

Attenzione ai dissesti

Manutenzione e presidio del territorio

Trattamento sfioratori

Cosa è emerso dalla “vision” ma manca nel quadro logico?

1. Bonifica dei sedimenti: approfondire
2. Riattivare i canali irrigui (prelevare più acqua?)
3. Acque gialle eliminate????
4. Aree boscate sul bacino / corridoi ecologici Est/Ovest
5. Aspetti di “governance”, amministrazione e gestione

Quali obiettivi appaiono più importanti?

- Fruizione
- Consapevolezza del valore sociale del fiume
- Buon funzionamento della Governance
- Qualità dell'acqua

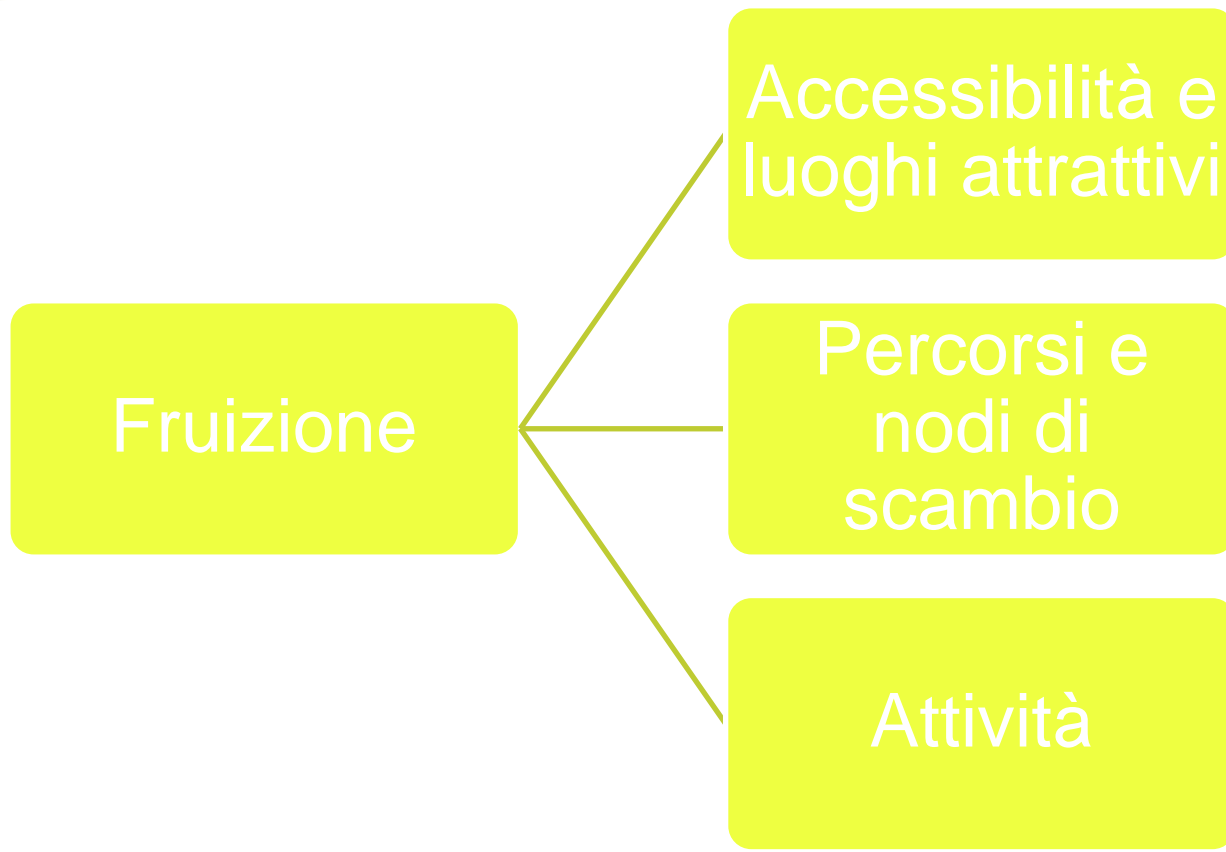
Possibili elementi di conflitto

- Fruizione e manutenzione vs Naturalità
- Usi dell'acqua (idroelettrico/alimentazione canali agricoli) vs EF
- Portata naturale vs portata regolata
- Spazio al fiume: piane alluvionali naturali vs casse di espansione

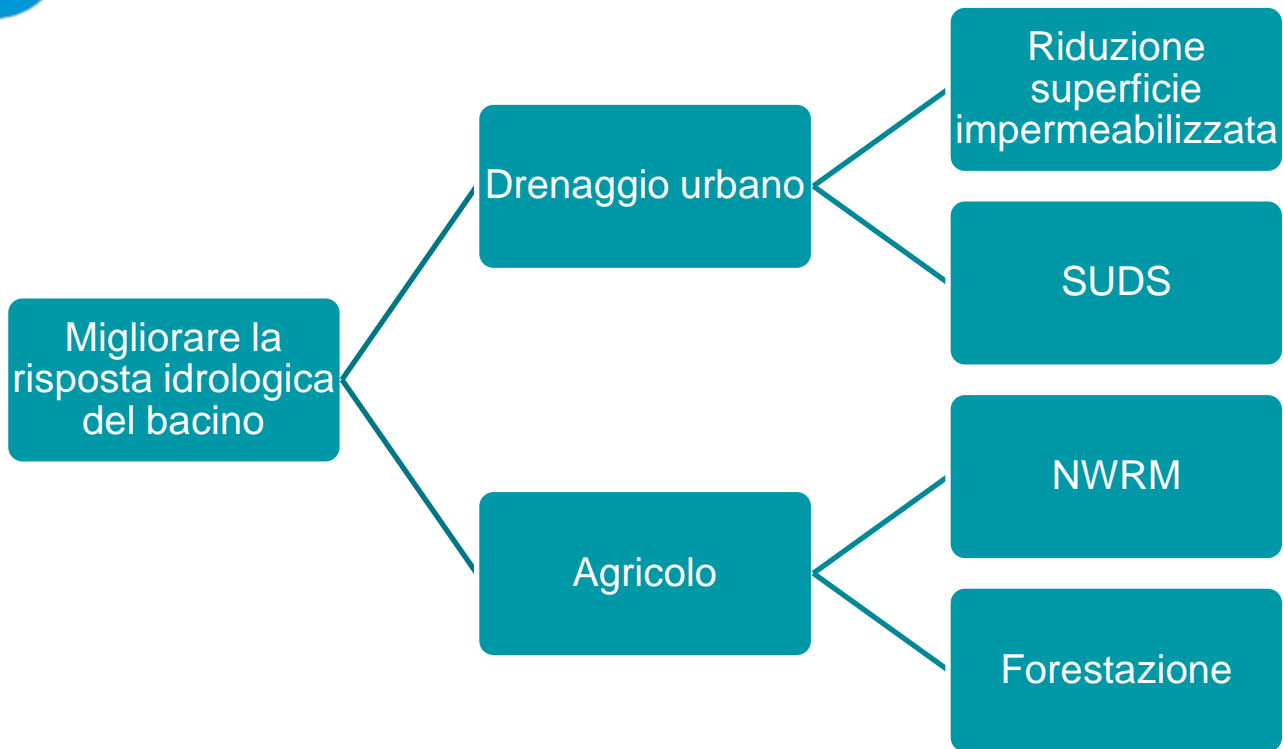
Azioni, Obiettivi operativi e Linee di azione:

- **Obiettivi operativi:** qualcosa di concreto, quantificabile e raggiungibile in un tempo ragionevole
- **Linee di azione:** strategie da attivare per raggiungere un determinato obiettivo
- Nel concepire le possibili azioni cerchiamo di immaginarle “multiobiettivo”: trasversali su più linee di azione

Fruizione del fiume



Rischio idraulico



Rischio idraulico

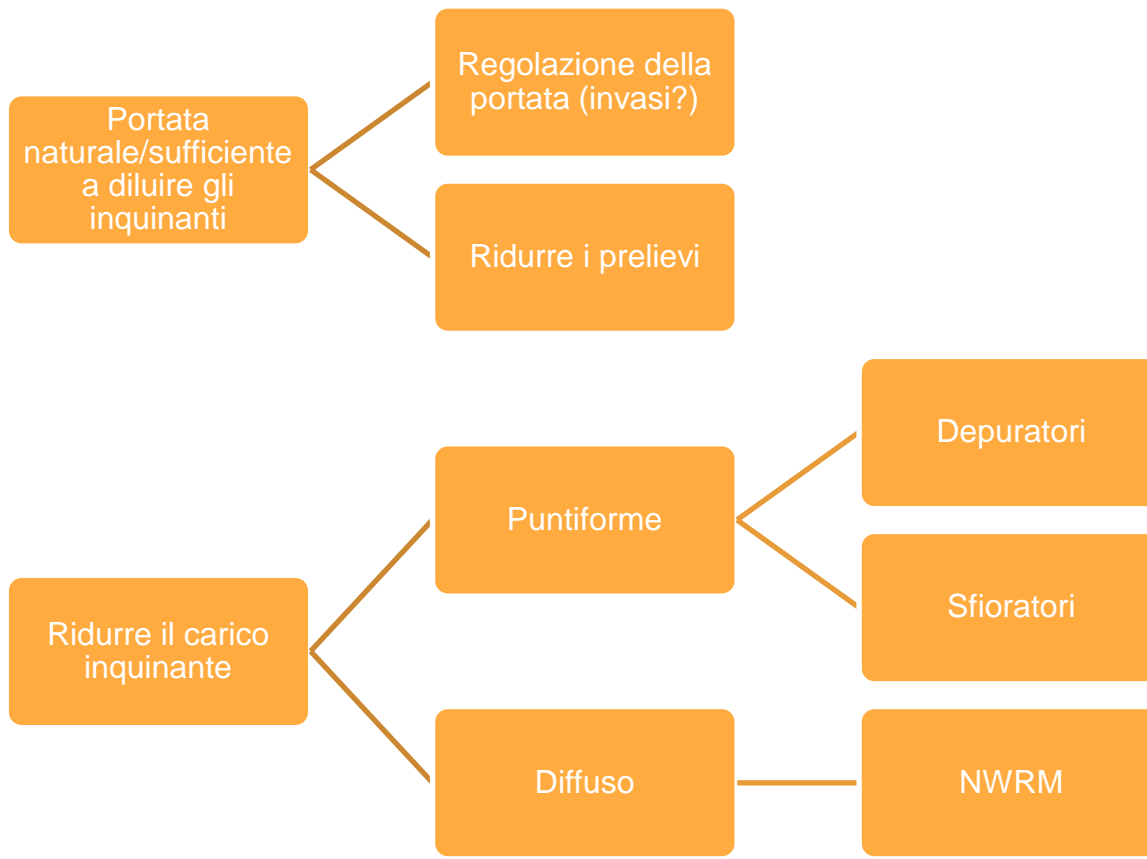
Ridurre il rischio
nelle aree fluviali

Opere e
interventi

Delocalizzazione
beni a rischio

“Convivere con il
rischio”

Qualità delle acque e portata



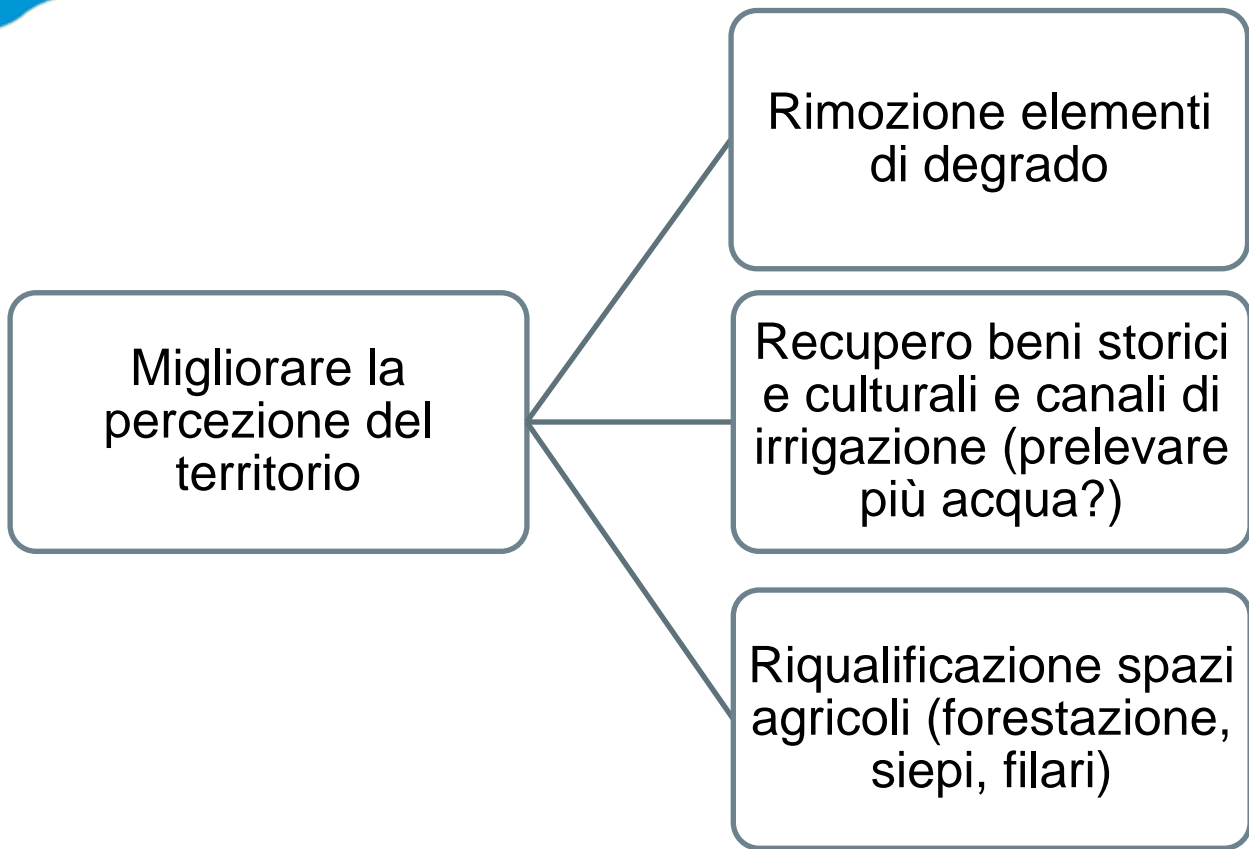
Ecosistema fiume

Geomorfologia,
area riparia,
specie e habitat

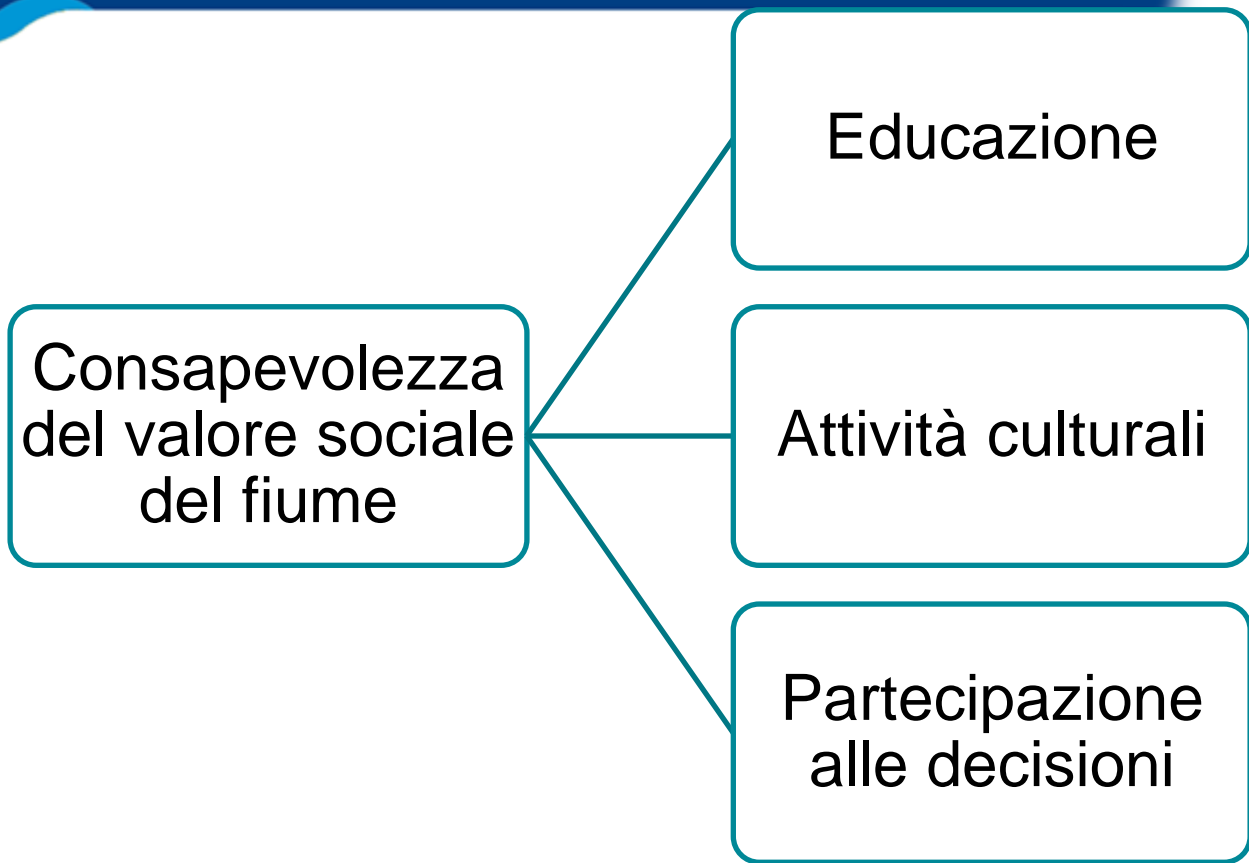
Opere e
interventi

Gestione
infestanti

Paesaggio

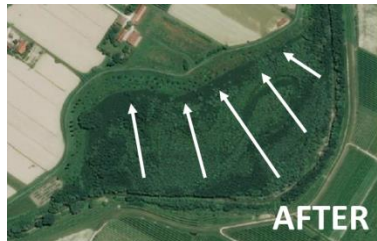
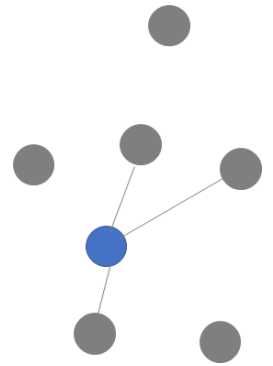


Valore sociale del fiume



Linee di azione e approccio “multiobiettivo”

→ Azioni pensate tenendo sempre in mente tutte le linee e non solo una



Linee di azione e approccio “multiobiettivo”

→ Azioni pensate tenendo sempre in mente tutte le linee e non solo una

