



# **PROGETTO STRATEGICO DI SOTTOBACINO OLONA-BOZZENTE-LURA-LAMBRO MERIDIONALE**

**TAVOLO TEMATICO  
FRUIZIONE E PAESAGGIO**

**15 GIUGNO 2021**

# Il Programma dell'incontro

|       |  |
|-------|--|
| 9.00  | Benvenuto e introduzione al PSS  |
| 9.15  | Di cosa parliamo quando parliamo di <b>fruizione</b> ?:<br>Una prospettiva integrata                                     |
| 9.45  | Di cosa parliamo quando parliamo di un ' <b>buon intervento</b> ' di fruizione?:<br>La prospettiva di Contratti di Fiume |
| 10.15 | Discussione  |
| 10.45 | Prossimi passi   |
| 11.00 | Fine lavori  |

# Cos'è il Progetto strategico di Sottobacino?

## **Contratto di Fiume (AQST)**

→ Definisce principi, obiettivi, soggetti, organismi

## **PSS (art. 55bis LR 12/2005)**

→ Definisce l'assetto futuro di un sottobacino attraverso un percorso di co-progettazione che elabora un set di attività da attuare per il raggiungimento degli obiettivi strategici

## **Programma delle Azioni del Contratto di Fiume**

→ Seleziona dal PSS le attività realizzabili nel medio termine e per le quali sono identificati/disponibili i canali di finanziamento e i soggetti responsabili

## Cos'è il Progetto strategico di Sottobacino?

impegno **volontario** e cooperazione fra enti

promuovere un **cambio di approccio**

- soluzioni integrate e innovative
- non trasferire il «problema» a valle
- rispetto per il fiume e per il suo spazio
- logica di bacino (sistemica)
- integrazione di conoscenze e prospettive

perseguire diversi **obiettivi**

- miglioramento della qualità dell'ambiente acquatico e peri-fluviale
- riduzione del rischio idraulico
- miglioramento della qualità della vita delle comunità interessate

# Verso il Progetto Strategico di Sottobacino Olona



# Obiettivi dell'incontro

1. di cosa parliamo quando parliamo di **'fruizione'**?
2. di cosa parliamo quando parliamo di un **'buon intervento'** di fruizione nella prospettiva dei contratti di fiume?
  - **aspetti tecnici** per la definizione di progettualità legate alla fruizione che rispettino il fiume e il suo territorio
  - quali sono le *conditio sine qua non* per l'**inclusione dei progetti** di carattere fruitivo nel PSS Olona-Bozzente-Lura-Lambro Meridionale
3. quali progetti in corso o conclusi è utile conoscere?

**Di cosa parliamo quando parliamo  
di FRUIZIONE?**

Verso una prospettiva integrata

# Di cosa parliamo quando parliamo di 'fruizione'?

SPUNTI DAL PERCORSO DI COSTRUZIONE DELLA VISION

Parchi

Patrimonio immateriale

Percorsi ciclo-pedonali

Servizi ecosistemici

Ecomusei

**Accessibilità**

Sentieri

Manifestazioni ed eventi

Sicurezza

Paesaggio

Fruibilità

**Visibilità**

Beni Culturali

**Valorizzazione**

Turismo

Luoghi di attrazione



# La fruizione: una prospettiva integrata

## FRUIZIONE

### Obiettivi settoriali specifici (esempi)

- Valorizzazione del patrimonio e dei valori esistenti
- Miglioramento dell'offerta turistica
- Miglioramento dell'accessibilità e della visibilità del corso d'acqua
- Aumentare la consapevolezza del valore del fiume e del suo territorio

# La fruizione: una prospettiva integrata

## FRUIZIONE

### Obiettivi settoriali specifici (esempi)

- Valorizzazione del patrimonio e dei valori esistenti
- Miglioramento dell'offerta turistica
- Miglioramento dell'accessibilità e della visibilità del corso d'acqua
- Aumentare la consapevolezza del valore del fiume e del suo territorio

## RIDUZIONE DEL RISCHIO ALLUVIONALE

### Obiettivi specifici (esempi)

- Mitigazione del rischio
- Aumento della capacità drenante

## QUALITA' DELL'ACQUA

### Obiettivi specifici (esempi)

- Riduzione carichi inquinanti

## QUALITA' ECOLOGICA E IDRO-MORFOLOGICA

### Obiettivi specifici (esempi)

- Riduzione specie alloctone
- Continuità e ampiezza della vegetazione riparia
- Rispetto dello spazio del fiume

# La fruizione: una prospettiva integrata

## FRUIZIONE

### Obiettivi settoriali specifici (esempi)

- Valorizzazione del patrimonio e dei valori esistenti
- Miglioramento dell'offerta turistica
- Miglioramento dell'accessibilità e della visibilità del corso d'acqua
- Aumentare la consapevolezza del valore del fiume e del suo territorio

sinergia  
o  
conflitto

DIPENDE DALLA  
QUALITÀ  
DELL'INTERVENTO

## RIDUZIONE DEL RISCHIO ALLUVIONALE

### Obiettivi specifici (esempi)

- Mitigazione del rischio
- Aumento della capacità drenante

## QUALITÀ DELL'ACQUA

### Obiettivi specifici (esempi)

- Riduzione carichi inquinanti

## QUALITÀ ECOLOGICA E IDRO-MORFOLOGICA

### Obiettivi specifici (esempi)

- Riduzione specie alloctone
- Continuità e ampiezza della vegetazione riparia
- Rispetto dello spazio del fiume

# Di cosa parliamo quando parliamo di **'fruizione'**?

Valorizzare il **patrimonio materiale e immateriale** senza compromettere la qualità del corso d'acqua e del territorio

Migliorare le possibilità di **accedere e godere** del fiume e del territorio circostante

Supportare uno **sviluppo turistico sostenibile**, nel rispetto delle caratteristiche ambientali del fiume

Tutelare e al contempo valorizzare ambienti caratteristici e suggestivi quali quelli fluviali, riconoscendo la **funzione ecosistemica** svolta dal fiume

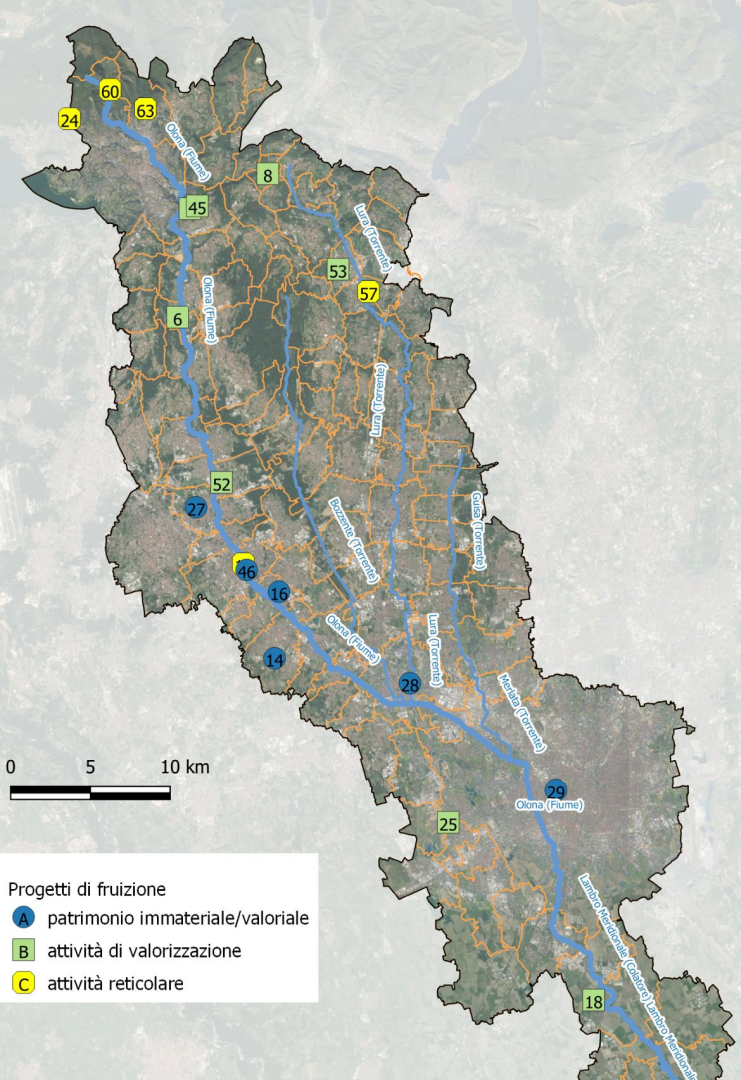
# Obiettivi

→ La ricognizione dei progetti vuole mettere a sistema le informazioni su progettualità che insistono sul sottobacino

- “cosa c'è già?”
- “cosa fanno gli altri?”

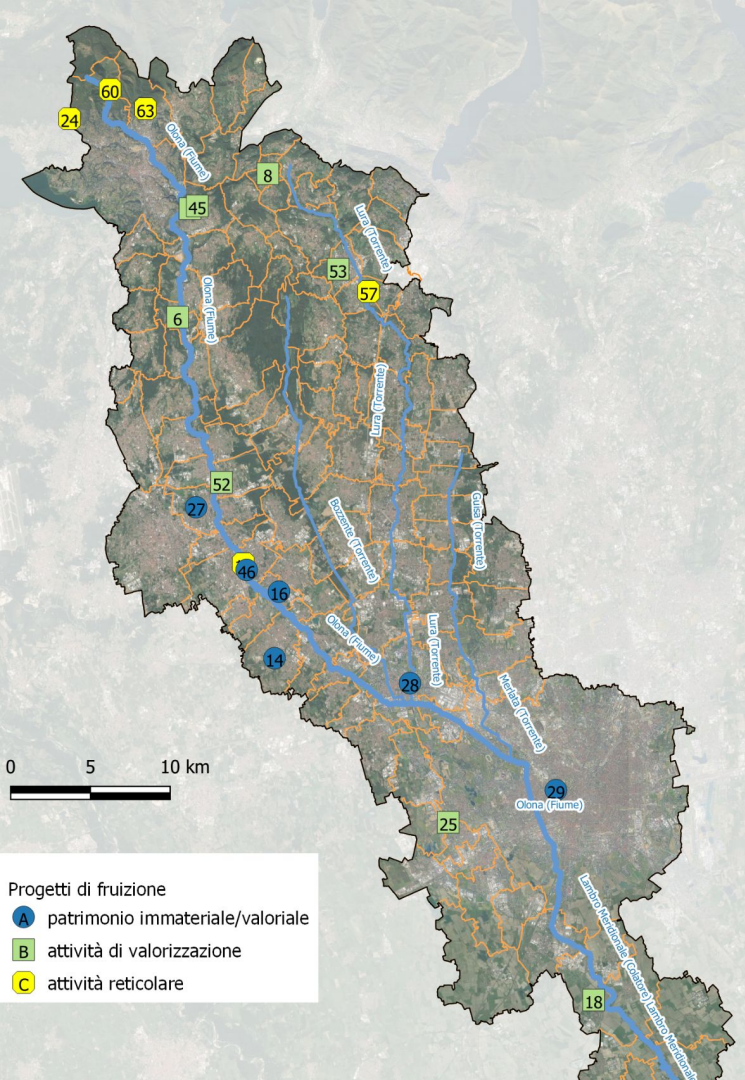
→ Per essere ulteriormente sviluppati nel processo del PSS, le progettualità devono seguire

- seguire una prospettiva integrata
- dialogare tra loro



# Ricognizione progetti

## I primi esiti



| Numero | Titolo  |
|--------|---|
| 6      | Sistema naturale di laminazione e fitodepurazione e riqualificazione spondale a Gorla Maggiore e Fagnano Olona  |
| 7      | Riqualificazione delle sorgenti del fiume Olona   |
| 8      | Promozione di un percorso partecipato per la riqualificazione del sistema fluviale Lanza-Olona  |
| 14     | “Patto per la cura e la valorizzazione degli agroecosistemi lungo il fiume Olona e il canale Villoresi e la fornitura dei prodotti locali” .                              |
| 15     | Olona GreenWay  |
| 16     | Progetto La Valle ti richiama   |
| 18     | C.A.L.Me. Connettività Ambientale Lambro Meridionale / C.A.L.Me 2   |
| 24     | Ti-CICLO - VIA (INTERREG Italia - Svizzera) pista ciclabile delle valli Olona e Lanza di connessione alla rete ciclabile del mendrisiotto                                 |
| 25     | Progetto 100 Fontanili  |
| 27     | Il Vallo ritrovato - Paesaggi d'Acqua   |
| 28     | L'Alfabeto delle acque con gli occhi dei bambini: storia, cultura e geografia dei territori   |
| 29     | MULM - Il Museo più Lungo del Mondo   |
| 45     | Bando FC Comunità Resilienti 2015 “L’anello sul fiume”  |
| 46     | Promozione e sviluppo di misure previste dalla Carta dell'Olona PLIS Mulini   |
| 52     | Riqualificazione ambientale e morfologica della valle dell'Olona nei comuni di Gorla Maggiore, Fanano Olona, Gorla Minore, Solbiate Olona, Marnate                        |
| 53     | Tra sorgenti e valle: interventi di riqualificazione idraulico-paesaggistica del corridoio fluviale che unisce Lurate Caccivio  |
| 57     | Valorizzazione della Valle Torrente Livescia, riqualificazione fluviale e ripariale integrata e multisettoriale con creazione di invasi per laminazione e fitodepurazione |
| 60     | INSUBRI.PARKS   |
| 63     | Rete cicloturistica di collegamento Valganna – Induno Olona – Varese  |

# Tipologie di interventi legati alla fruizione

## **A. Attività sul patrimonio immateriale / valoriale volte a riattivare i cittadini e a supportare la riscoperta del valore del fiume e del suo territorio**

Es: Ecomusei, progetti di educazione ambientale

## **B. Attività puntuali volte a valorizzare il patrimonio materiale legato al fiume e al suo territorio**

Es: Ripristino di aree multifunzionali, Ripristino di elementi di valore storico-culturale (es: Mulini, patrimonio industriale dismesso)

## **C. Attività reticolari/infrastrutturali legate alla fruizione**

Es: Percorsi ciclabili, percorsi pedonali



# L'anello sul fiume

Da sicurezza / mitigazione rischio a fruizione, paesaggio, comunità



**la quadratura dell'anello**  
18 marzo 2018

**Ore 10.00**  
Passeggiata lungo l'Olona

**Ore 12.00**  
festa del miele  
Pane, miele e...fantasia

**Ore 15.00**  
Gestione forestale Condivisa  
Incontro con i proprietari dei boschi

**18**

A smaller aerial view of the village, showing the circular path of the river and the buildings.

DOMENICA 18 MARZO 2018 DALLE ORE 10:00 UTC+01 ALLE 18:00 UTC+01

## La quadratura dell'Anello

Legambiente Varese Onlus



# CALMe2 - Da connessione ecologica a paesaggio biodiversità, fruizione, funzioni



Ci sono altri **progetti conclusi o in corso** che volete condividere con noi e che ritenete possano arricchire il **quadro conoscitivo** del Progetto Strategico di Sottobacino?

Aiutateci a raccogliere i progetti conclusi o in corso:

<https://forms.gle/PbyvxUNqmeZpmiyp9>

**Di cosa parliamo quando parliamo  
di un BUON INTERVENTO DI  
FRUIZIONE?**

La prospettiva Contratti di Fiume

# Indirizzi per la definizione di un 'buon intervento'

## Attività sul patrimonio immateriale

- considerare anche i valori intangibili del patrimonio storico-culturale legato al fiume
- promuovere un'offerta turistica e museale che valorizzi gli elementi di pregio storico-ambientale del territorio
- promuovere attività formative, didattiche e ricreative che permettano ai cittadini di riscoprire il valore del fiume
- favorire interventi che permettano di aumentare la 'visibilità' del fiume
- preservare le aree libere prossime al corso d'acqua come spazi del fiume, luoghi di accesso e coni visuali.

# Indirizzi per la definizione di un 'buon intervento'

## Attività puntuali

- **Preservare e attivare le aree libere prossime al corso d'acqua collaborando con gli attori locali**

Favorire la manutenzione e l'attivazione delle aree libere, anche attraverso la collaborazione con associazioni locali (v. custodia del territorio) o attraverso forme di partnership e collaborazione pubblico-privata (es: per il mantenimento degli spazi aperti ineditati o dismessi limitrofi ai corsi d'acqua, la conservazione/gestione delle aree libere, ecc.).

Nelle aree libere, favorire, nei limiti delle prescrizioni relative a fasce di rispetto e fasce fluviali, l'introduzione di funzioni/usi del suolo compatibili con il rispetto e la valorizzazione della idromorfologia, dinamica e delle funzioni ecologico ambientali (v. PAI, PGRA, Polizia Idraulica, v. R.D. 523 e 368).

- **Rispettare lo spazio del fiume e ove possibile restituire spazio al fiume**

Controllare che sia rispettata la fascia minima dal corso d'acqua (anche minore) per tutte le attività, comprese quelle agricole, ai sensi del d.lgs 152/2006.

# Indirizzi per la definizione di un 'buon intervento'

## Attività puntuali

- **Mantenere correttamente le aree libere e perifluviali**

Per le aree verdi a elevata fruizione prevedere modalità di manutenzione intensiva, mentre per le aree a fruizione moderata in cui prevale la funzione ecologica (vocazione naturalistica) prevedere modalità di gestione più attente agli aspetti di biodiversità.

Favorire la realizzazione e il mantenimento di ecotoni ripari vegetati caratterizzati dal più elevato grado possibile di continuità.

Promuovere e mantenere elementi naturali del paesaggio agrario quali siepi, filari, stagni.

# Indirizzi per la definizione di un 'buon intervento'

## Attività infrastrutturali / reticolari

- **non contribuire alla artificializzazione delle sponde**

Per i nuovi percorsi ciclopedonali, o per il rifacimento di quelli esistenti, prestare attenzione alla definizione del tracciato, cercando di ridurre il più possibile l'impatto sugli spazi e sulla vegetazione spondale. L'obiettivo è quello che tali percorsi possano favorire l'accessibilità e la riscoperta del fiume, minimizzando l'interferenza con le dinamiche naturali

- **rispettare lo spazio del fiume**

Controllare che sia rispettata la fascia minima dal corso d'acqua (anche minore) per tutte le attività, comprese quelle agricole, ai sensi del d.lgs 152/2006.

- coordinarsi con altri referenti locali attivi sul territorio
- utilizzare il più possibile materiali drenanti
- rispettare standard di qualità nelle progettazioni

## Ed ora...

- Come valutate l'insieme di questi criteri?
- E' possibile seguire questi criteri nello sviluppo dei vostri progetti di fruizione?
- Ci sono dal vostro punto di vista altri elementi da prendere in considerazione nello sviluppo dei progetti di fruizione?



**Prossimi passi**

# Sintesi

- La fruizione è un tema fondamentale per il bacino del Olona - Bozzente Lura - Lambro M
- Quali sono i criteri che deve rispettare un progetto di fruizione affinché questo entri nel PdA Contratti di Fiume
- Ecologia fluviale/riduzione rischio/spazio al fiume e fruizione devono dialogare
- Importante seguire una “logica di bacino”
  - attenzione al progetto, ma anche sistema fiume
  - fondamentale conoscere e considerare i progetti e le azioni degli altri attori del territorio

# Prossimi incontri

| Tema  | Quando   | A chi è rivolto |
|---|--|-----------------|
| Rinaturalizzazione delle sponde e Spazio al fiume | <del>Merc 7 luglio h 9.00</del><br><i>Rinviato a ottobre</i> | Tecnici         |
| Drenaggio urbano sostenibile (SUDS e NBS)         | Merc 8 settembre h 9.00                                      |                 |
| Governance del Contratto di Fiume                 | Settembre  | Amministratori  |

# Verso la costruzione delle azioni

Proposte di azioni per il PSS

→ Contattateci e parliamone insieme! [cdf@ersaf.lombardia.it](mailto:cdf@ersaf.lombardia.it)



grazie!