



Comitato di Coordinamento del Contratto di Fiume

OLONA-BOZZENTE-LURA-LAMBRO MERIDIONALE

2 Dicembre 2020

ore 14:00-16:00

Programma

14.00	Apertura lavori
14.15	Introduzione ai lavori - M. Campanini
14.30	Contratto di Fiume Olona-Bozzente-Lura-Lambro Meridionale: Monitoraggio del Programma delle Azioni - A. Gelmini
15.00	Presentazione del Percorso di Costruzione del PSS Olona-Bozzente-Lura-Lambro Meridionale - D. Kian, Team CdF Discussione in Plenaria
16.00	Fine lavori



Verso il Progetto Strategico di Sottobacino Olona - Bozzente - Lura - Lambro Meridionale

Il Progetto Strategico di Sottobacino

Definizione

- **un progetto di territorio**, dove trovano “integrazione” componenti ambientali, reti, caratteristiche fisiche, socio-economiche e vocazionali
- costruisce lo **scenario strategico-progettuale** alla scala del bacino
- da esso **discendono un set di azioni** che aggiornano il Contratto di Fiume

Caratteristiche

- è **intersettoriale**
- si occupa di un «**oggetto complesso**»
- è strumento **relazionale e sperimentale**
- incide sulla **pianificazione locale e sovralocale** (PGT, PTCP, PTGM, ...)
- è frutto di un percorso **consolidato**

I capisaldi

- non spostare il problema altrove
- superare i limiti amministrativi
- lavorare per soluzioni locali a problemi sovralocali
- ricercare soluzioni innovative e integrate

I riferimenti

- Direttiva Acque 2000/60/CE
- Direttiva Alluvioni 2007/60/CE
- Direttiva Habitat 92/43/CEE
- Direttiva Nitrati 91/676/CEE

Il quadro logico

Macro - Obiettivi strategici

Qualità dell'acqua



Regime idrico (portata) naturale



Qualità morfologica/ecologica dei CI e della vegetazione riparia/corridoio ecologico



Fruizione



Paesaggio e qualità estetica



Consapevolezza sociale del valore del fiume e del suo territorio



Fornire acqua per i diversi usi

Riduzione del rischio idraulico e da erosione

Minimizzare i costi (CAPEX e OPEX)

Misure

Adattamento al CC

Monitoraggio continuo e partecipato

Interventi integrati e multifunzionali

Produzione agricola di qualità/riduzione impatti attività agricola

Ecoturismo/cicloturismo/integrazione con mobilità classica

Gestione della rete irrigua

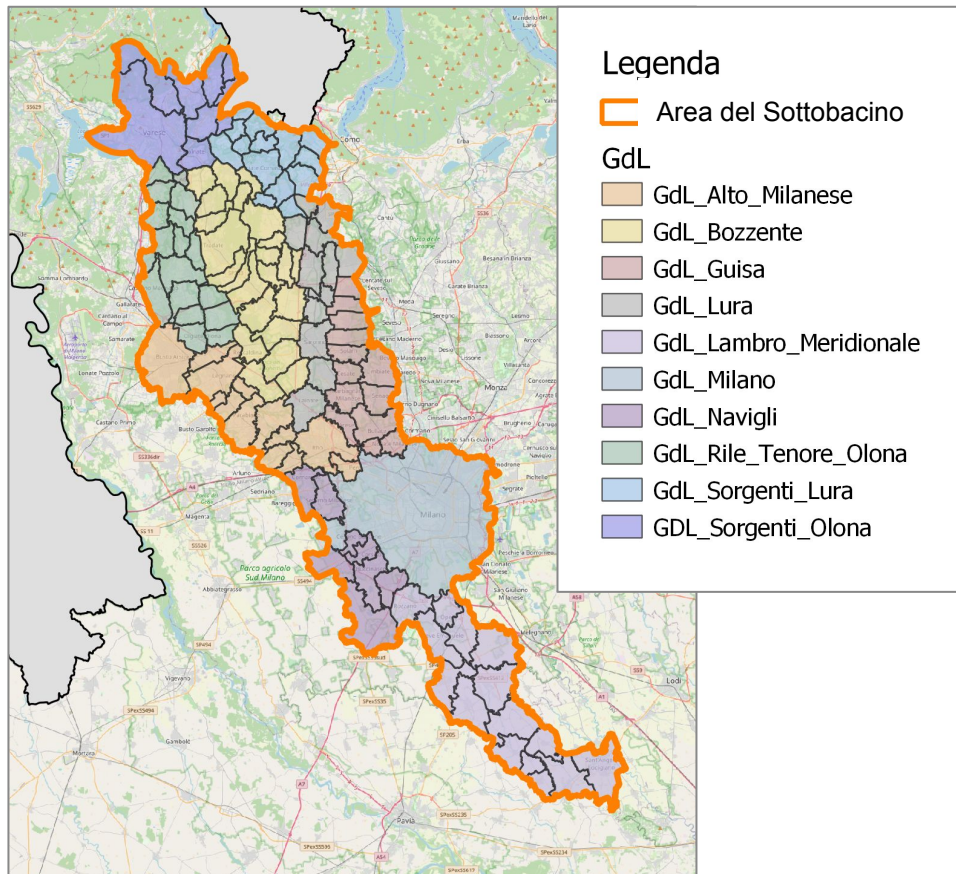
Completamento depurazione

Attenzione ai dissesti

Manutenzione e presidio del territorio

Trattamento sfioratori

Il territorio: i gruppi di lavoro



Definizione dei 10 GdL valorizzando:

- partenariati attivi
- processi in corso
- conformazione fisica del sottobacino,
- limiti amministrativi

→ **Nell'ambito del progetto, questa suddivisione ci aiuta a ragionare e progettare a diverse scale, senza mai perdere la prospettiva di bacino!**

Attività

- A. Sviluppo del quadro conoscitivo
- B. Sviluppo quadro strategico
- C. Sviluppo delle Azioni
- D. Strumenti

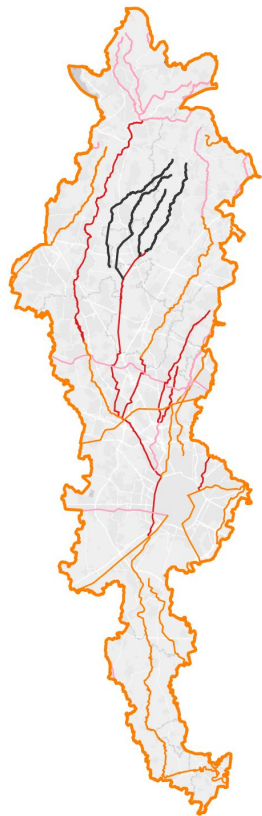
A. Sviluppo del quadro conoscitivo



Verso un quadro conoscitivo e operativo articolato, integrato, condiviso e dinamico per il Progetto Strategico di Sottobacino Olona - Bozzente - Lura - Lambro Meridionale

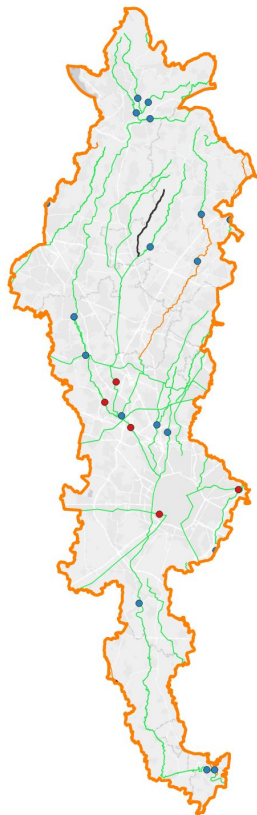
1. Costruzione webgis e sviluppo della cartografia tematica

Stato ecologico PTUA 2016



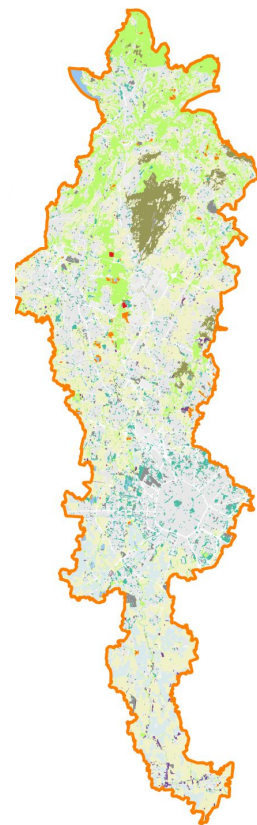
Acque
Area di studio
qualità delle acque
ecologico
Stato corpi idrici fluviali - ecologico
— buono
— sufficiente
— scarso
— cattivo
— NC

Stato chimico PTUA



Acque
Area di studio
qualità delle acque
chimico
STATO CHIMICO CORSI D'ACQUA 2018
● BUONO
● NON BUONO
◆ NON VALUTABILE
Stato corpi idrici fluviali - chimico
— buono
— NC
— non buono

Uso del suolo



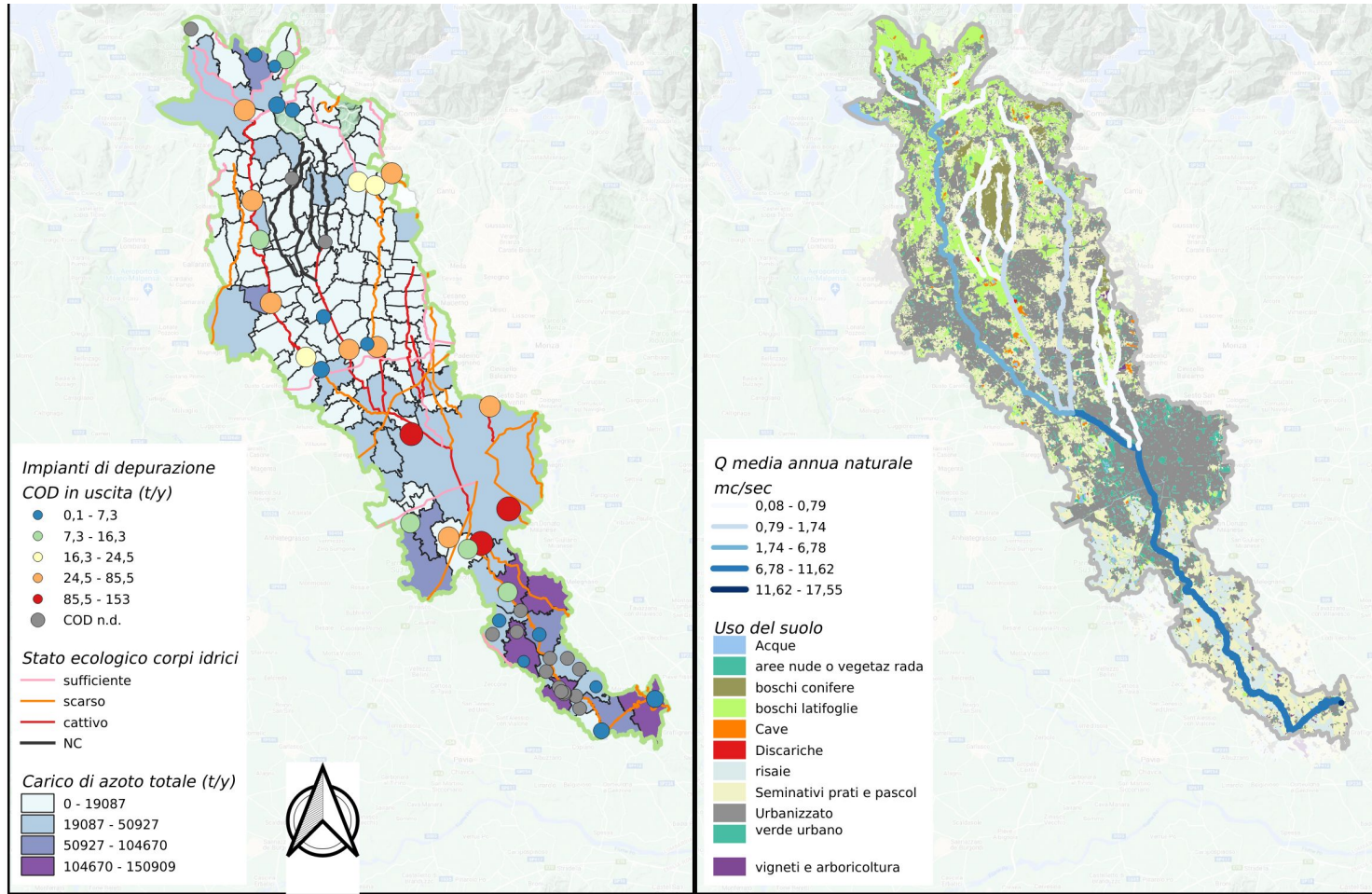
uso de lsuolo
Dusaf 2018
■ Acque
■ aree nude o vegetaz rada
■ boschi conifere
■ boschi latifoglie
■ Cave
■ Discariche
■ risaie
■ Seminativi prati e pascol
■ Urbanizzato
■ verde urbano
■ vigneti e arboricoltura

1. Alcuni esempi di dati cartografici disponibili

I dati raccolti ed elaborati (*in progress*)

Dati di portata	Dati di portata media mensile sia naturale che antropica
Uso del suolo	Rielaborazione e riaggregazione del DUSAf 2018
Stato di qualità dei corpi idrici	Valore complessivo che dei 4 sottoindici concorrenti allo stato di qualità dei corpi idrici
Stato chimico dei corpi idrici	Valore complessivo e dei sottoindici concorrenti allo stato chimico del corpo idrico
Carichi di azoto	Carico espresso in tonnellate annue di azoto totale (dato aggregato a base comunale)
Depuratori	Carico dei depuratori (COD in uscita in ton/anno)
Catasto delle opere idrauliche	Catasto delle opere idrauliche come elemento puntuale, lineare e poligonale
Derivazioni	Ubicazione di grandi e piccole derivazioni nell'area di studio

1. Rielaborazione ed interpretazione ragionata dei dati



2. Costruzione e database e *webmap* progetti

Raccolta e mappatura di:

Progetti conclusi / in corso

Progetti che prevedono misure strutturali e non

Progetti promossi a diverse scale e da diversi attori del territorio

Classificazione dei progetti sulla base di obiettivi e azioni

Coerentemente al quadro logico

Obiettivi

→ Valorizzare il patrimonio di progetti presenti nel sottobacino

→ Migliorare la conoscenza di tutti rispetto ai 'lavori in corso'

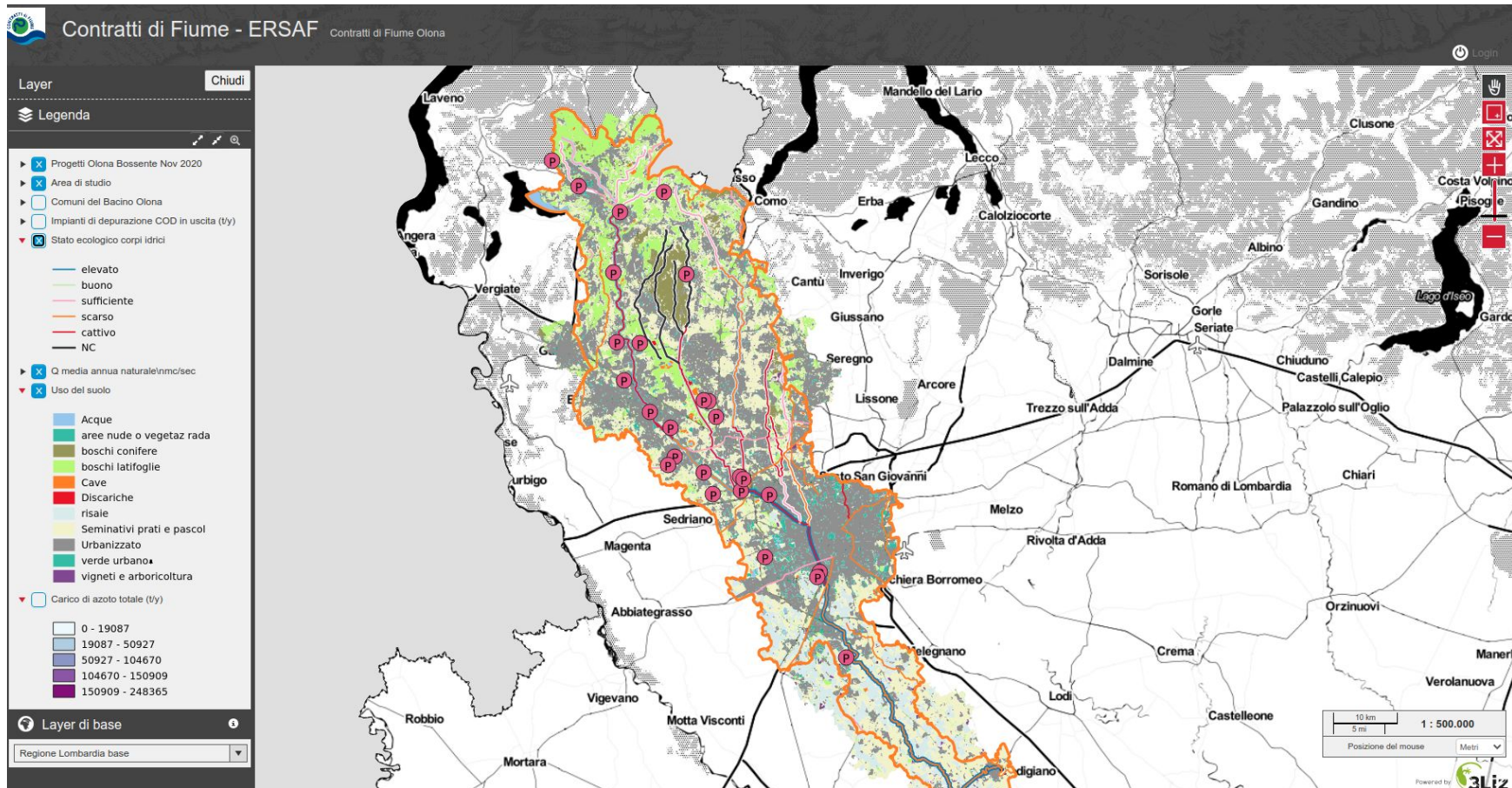
→ Definire un assetto futuro che consideri le diverse progettualità

Aiutaci a popolare questa raccolta!

cdf@ersaf.lombardia.it

2. Costruzione e database e webmap progetti

https://www.onegis.it/webpza/index.php/view/map/?repository=ersaf&project=webmap_olona

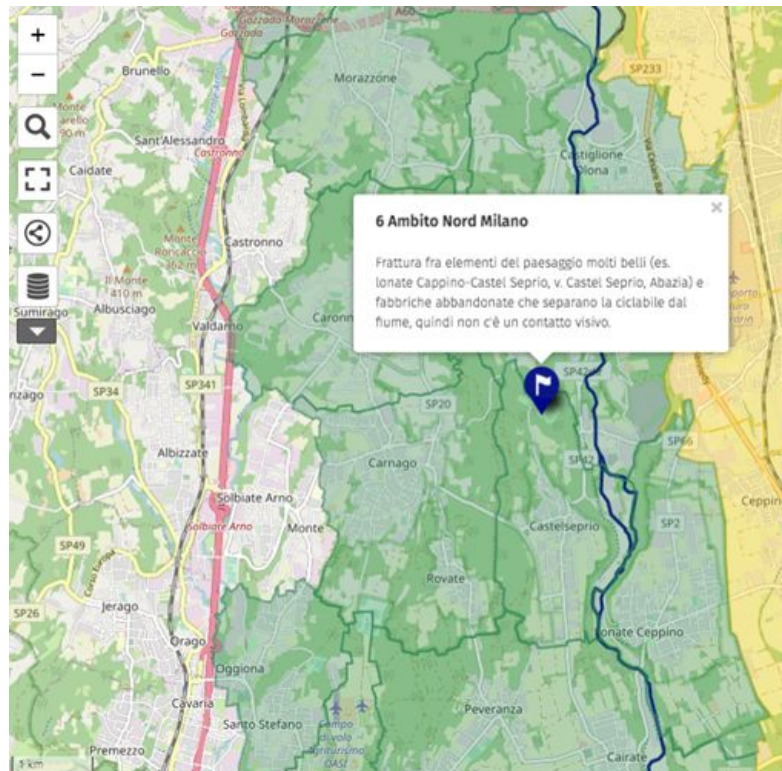


3. Mappatura delle aree sensibili (*in progress*)

Nel corso di alcune interviste sono state raccolte osservazioni e segnalazioni su elementi di valore e su criticità più o meno puntuali.

Questi elementi sono stati associati agli obiettivi strutturati nel quadro logico. La loro mappatura è attualmente in corso.

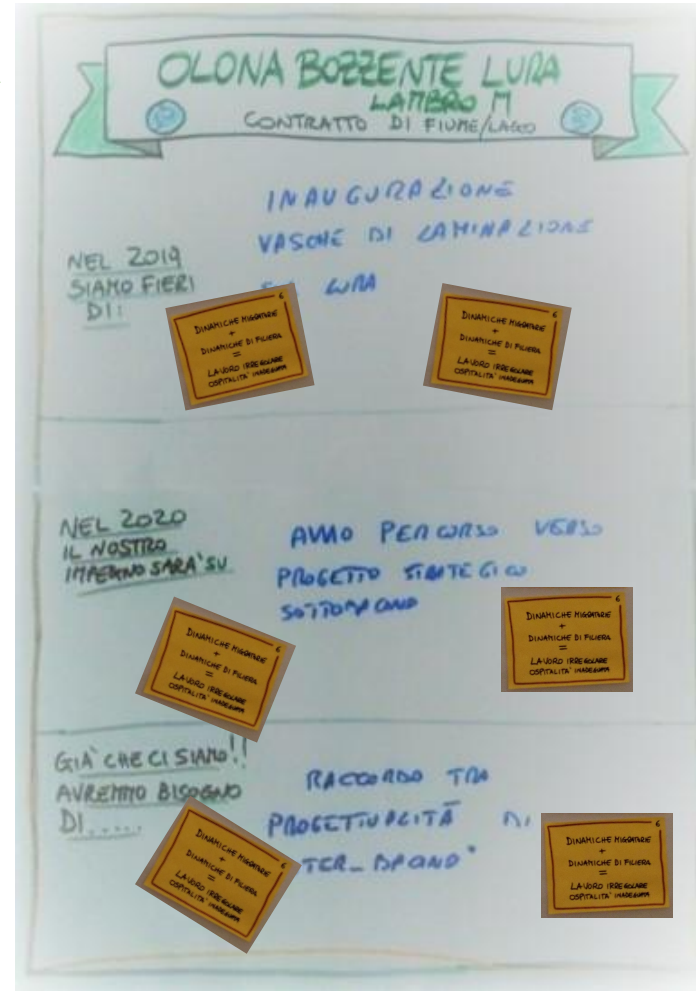
La raccolta continuerà per tutta la durata del processo di costruzione del PSS!



3. Costruzione di una Visione condivisa

Come saranno Olona, Bozzente, Lura e Lambro Meridionale tra 10 anni?

Serie di incontri per condividere un'idea del possibile futuro dei fiumi che costituiscono il sottobacino di questo contratto di Fiume.



Progetto Strategico di Sottobacino

Ridare lo spazio al fiume

Altre azioni

Valorizzazione del sistema della fruizione (ad es. cicloturismo ed ecoturismo)

Interventi di contenimento rischio idraulico

Aree da deimpermeabilizzare

Interventi di miglioramento dei sistemi di trattamento acque

Aree di intervento per miglioramenti della qualità idromorfologica



C. Sviluppo delle schede di Azione - Verso il nuovo Programma delle Azioni

<https://bit.ly/2JxEZgq>

Multiobiettivo

Rispetto dei capisaldi

Dettaglio di attività

Stima dei costi e delle possibili
coperture

Coinvolgimento di attori di varia
natura

Definizione dei risultati/esiti



D. Strumenti

1. Webinar

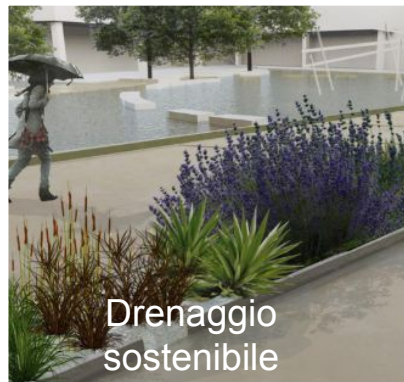
- Ciclo di webinar formativi
- Quali altri temi potremmo trattare?

2. Area di lavoro su contrattidifiume.it

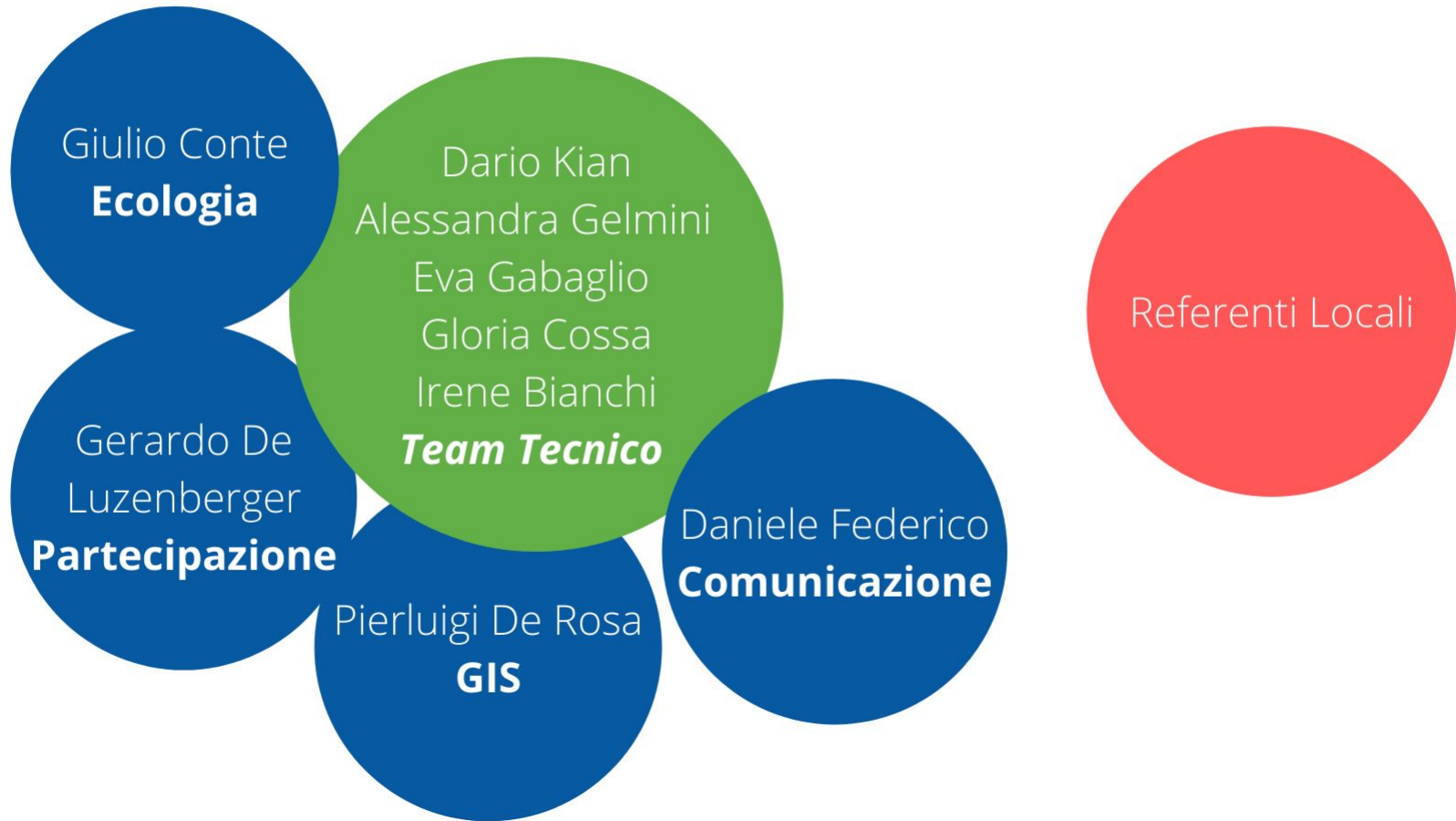
- Raccolta documenti ed informazioni
- RegISTRAZIONI incontri

3. Tavoli di co-progettazione

- Vision
- Incontri territoriali
- Focus tematici



D. Il team



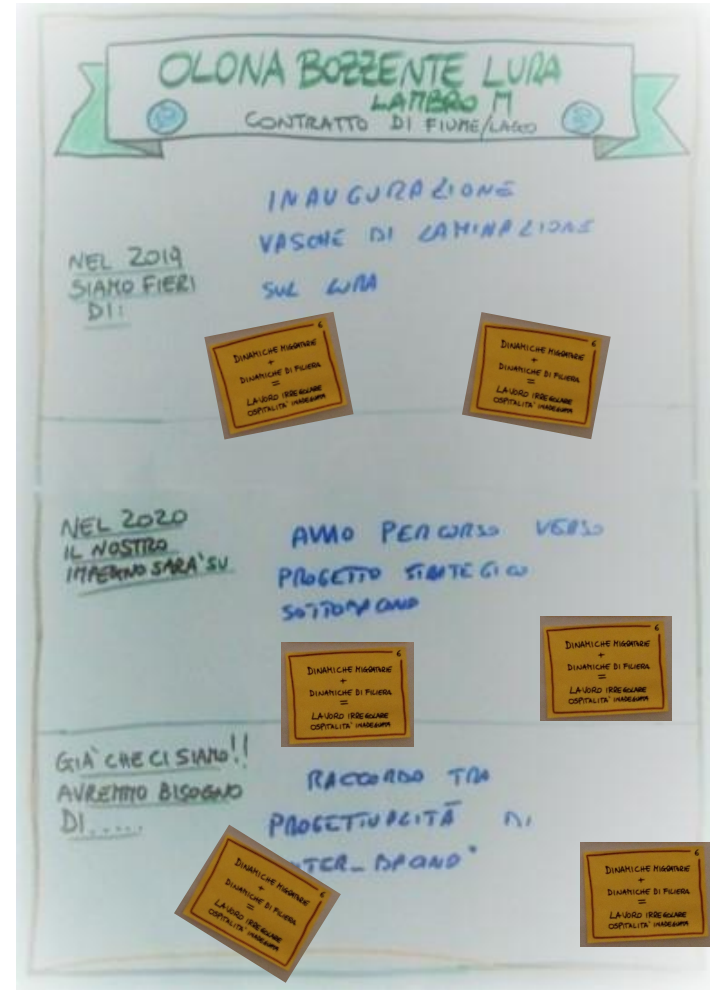
Prossimi passi



Costruzione di una Visione condivisa

Come saranno Olona, Bozzente, Lura e Lambro Meridionale tra 10 anni?

Serie di incontri per condividere un'idea del possibile futuro dei fiumi che costituiscono il sottobacino di questo contratto di Fiume.



Incontri sulla vision

- Periodo: gennaio - febbraio 2021
- Numero di incontri previsti: 5
 - Bozzente
 - Olona
 - Lura
 - Lambro Meridionale
 - Vision di sottobacino
- Ci aiutate ad organizzare gli incontri?
 - Una riunione di co-progettazione
 - Chi deve partecipare?
 - Gestione contatti ed inviti

Grazie!

cdf@ersaf.lombardia.it

cdf.comunicazione@ersaf.lombardia.it