

Francesco Occhiuto – Direttore Consorzio Parco Lura– Cadorago (Co)– info@parcolura.it – www.parcolura.it

IL PARCO DELLA VALLE DEL TORRENTE LURA

Il PLIS “Valle del Torrente Lura” si estende su circa 1500 ettari fra le province di Como, Varese e Milano. Il territorio del Parco è costituito da boschi e aree agricole compresi nel corridoio ecologico del Torrente Lura, collocato in un contesto fortemente urbanizzato dell’alta pianura lombarda tra il Parco della Pineta di Appiano Gentile ed il Parco delle Groane. Il torrente, pur mostrando gravi problemi di qualità delle acque, si presenta con andamento naturaliforme e interessante soprattutto per le unità boscate che crescono lungo il suo corso. La qualità della vegetazione presente mette in evidenza una grande potenzialità ecologica messa purtroppo a repentaglio dalla presenza di acque di pessima qualità. Il Lura non ha solo problemi di qualità delle acque ma anche di quantità; nel territorio di Saronno presenta una sezione più stretta che non permette il deflusso di piene anche non eccezionali con possibili gravi e devastanti esondazioni



Inquadramento territoriale



Gli obiettivi del progetto sono in linea con principi fondanti del Contratto di Fiume: le opere proposte infatti si prefiggono di operare sulla sicurezza e qualità del Torrente Lura ed hanno come ulteriore finalità: l’aumento della biodiversità attraverso la creazione di ambienti umidi, la fitodepurazione, il miglioramento della fruibilità delle aree perfluviali, la riqualificazione del sistema ambientale e paesaggistico, ecc.. Si tratta di interventi multifunzionali, sinergici ed integrati con altre importanti iniziative del Consorzio del Parco Lura e in linea con le azioni previste dal Piano Pluriennale di Interventi del Parco Locale di Interesse Sovracomunale.

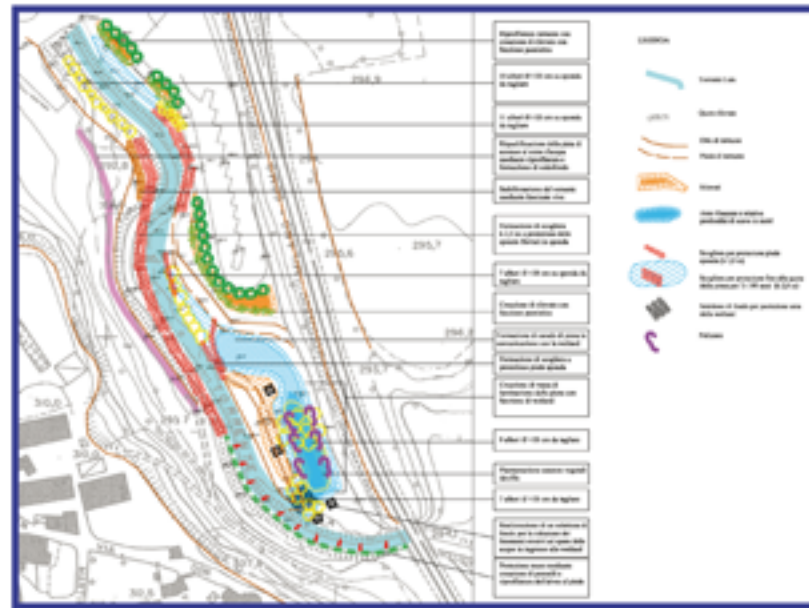
GLI INTERVENTI PROPOSTI

Gli interventi localizzati nei Comuni di Cadorago, Rovello Porro e Caronno Pertusella, interessano aree caratterizzate da criticità idrauliche in ambiti di particolare propensione al dissesto idrogeologico o in ambiti inseriti in contesti periurbani in parte degradati e ambiti di potenziale valenza paesistico ambientale. Gli interventi in progetto sono:

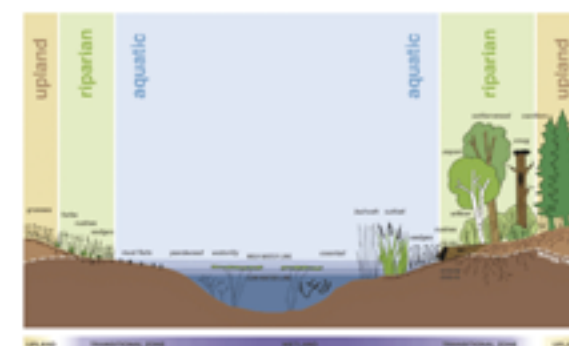
- 1. sistemazione idraulico forestale in Comune di **Cadorago**, mediante: consolidamento spondale, creazione di una wetland, riattivazione di un percorso per il monitoraggio e l’accessibilità dell’alveo del Torrente Lura.



L’area di intervento



Il progetto



Schema in sezione e foto di una wetland tipo



Il Lura

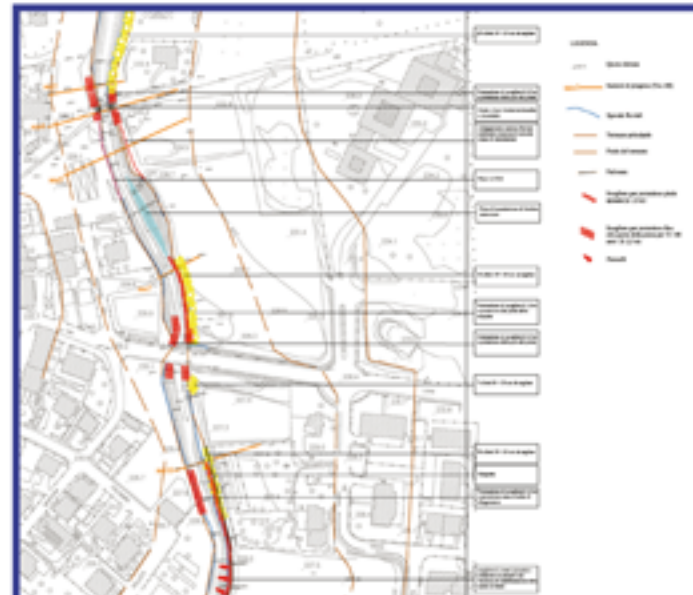


Esempi di fitodepurazione naturale

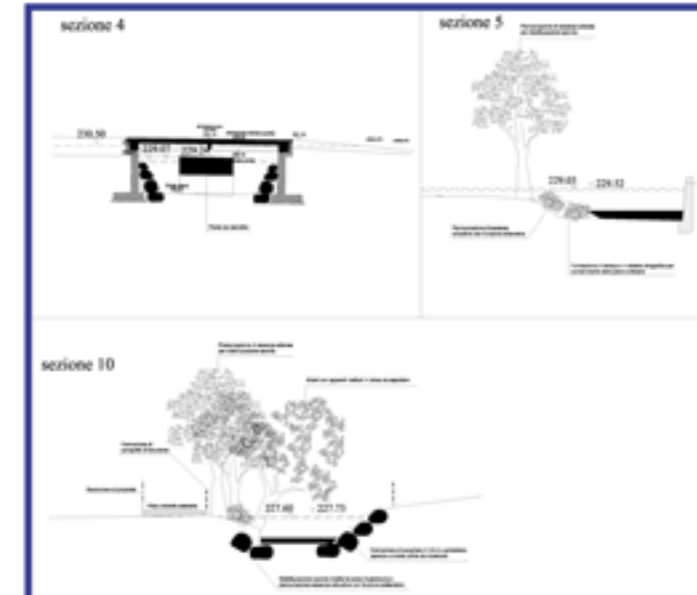
- 2. adeguamento idraulico del ponte sul Torrente Lura in Via Madonna a **Rovello Porro** e miglioramento spondale nel tratto di attraversamento urbano, mediante: demolizione con ricostruzione del ponte, riprofilatura delle sponde e valorizzazione del paesaggio fluviale del nodo di Rovello Porro.



L’area di intervento

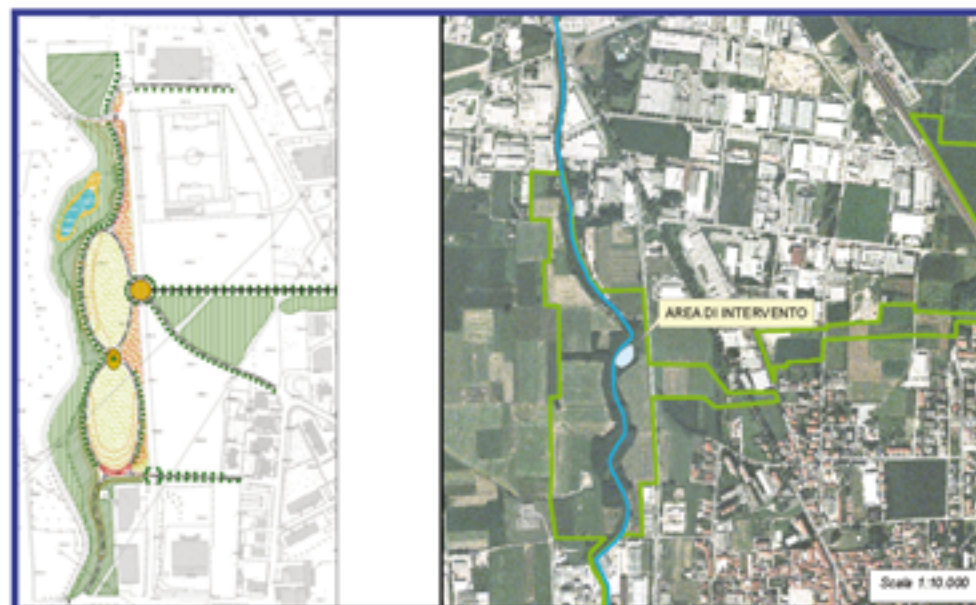


Il progetto

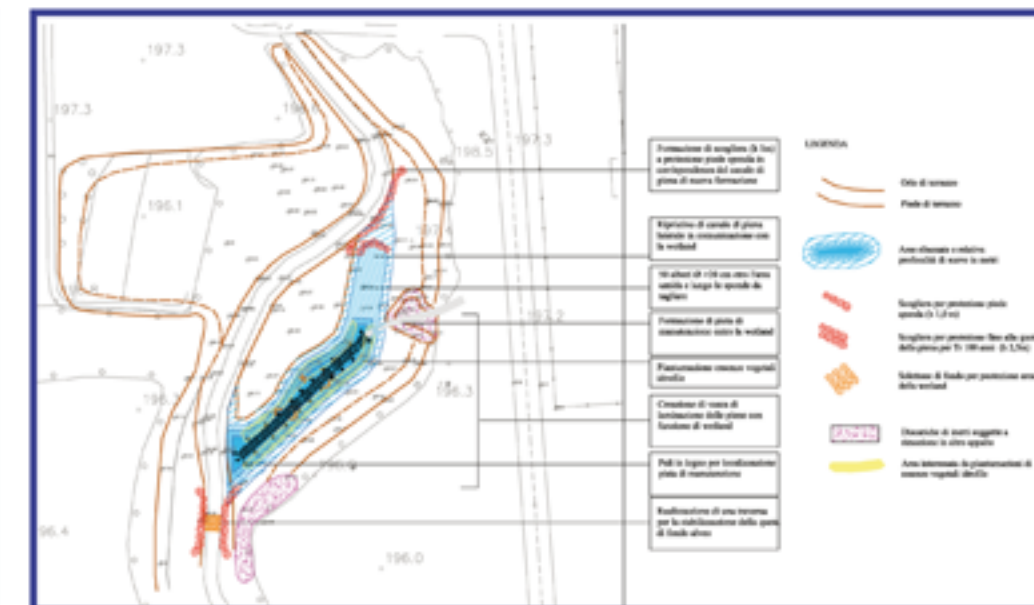


Alcune sezioni del progetto

- 3. valorizzazione del paesaggio fluviale lungo il Torrente Lura nel Parco Urbano Territoriale di **Caronno Pertusella** attraverso: creazione di una wetland e miglioramento della qualità delle acque.



Schema di progetto e area di intervento



Il progetto della wetland



UBICAZIONE DELL’INTERVENTO

- 4. reinserimento nelle nuove aree umide fluviali di **specie arboree ed erbacee** prettamente acquatiche o ripariali. La presenza di una diversificata comunità vegetale nell’alveo del torrente permetterà un incremento della biodiversità e della qualità della vita dell’area, comportando degli effetti a catena anche sulle popolazioni animali. Quindi nel lungo periodo il progetto cerca di favorire l’**incremento della presenza effettiva di specie animali**.



Vairone (*Leuciscus muticellus*)



Martin pescatore (*Alcedo atthis*),